



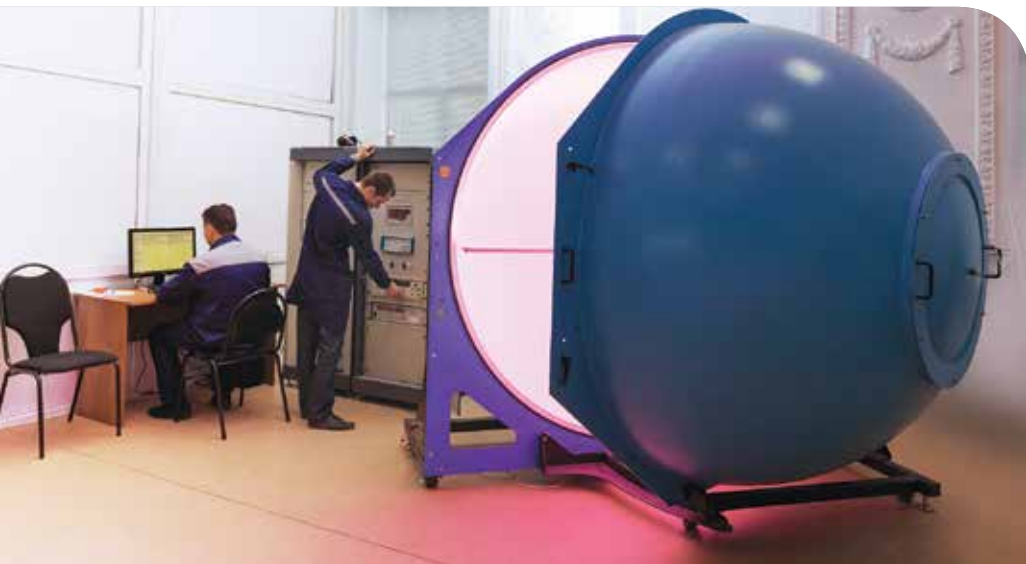
# FAROS

СВЕТОДИОДНЫЕ  
СВЕТИЛЬНИКИ



## О КОМПАНИИ «ФАРОС»

Группа компаний «Фарос» является российским производителем светового оборудования, действующим на рынке LED-освещения с 2013 года.



Мощности ГК «Фарос» располагаются на 6000 кв. м и представляют собой современное производство полного цикла, позволяющее выпускать более 100 тысяч изделий в месяц. Компания обладает необходимой базой по осуществлению контроля качества выпускаемой продукции. Система менеджмента качества соответствует ISO 9001. Предприятие входит в «Ассоциацию Производителей Светодиодов и Систем на их основе», единственную в России профессиональную ассоциацию в светодиодной отрасли, выбравшей в качестве своей миссии активное формирование рынка светодиодной продукции, обеспечивающего развитие светодиодной индустрии в России.

В структуру ГК «Фарос» входят конструкторское бюро и технологический отдел с лабораторией для измерения технических характеристик осветительных устройств, участок литья алюминия под давлением, участки металлообработки и порошковой окраски, участок экструзии светотехнического листа, участок поверхностного монтажа электронных компонентов, участок потоковой конвейерной сборки, участок упаковки и паллетизации.





Для хранения продукции организован складской комплекс, рассчитанный на поддержание запасов светильников на уровне 40-60 тыс. штук. Возможности складского терминала позволяют отгружать до 5-ти грузовых автомобилей одновременно.

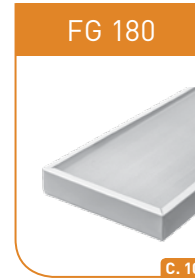
Светодиодные светильники ТМ FAROS применяются в самых различных областях. Ассортимент выпускаемой продукции включает в себя светильники для внутреннего и наружного освещения общественно-административных зданий, производственных объектов и прилегающих к ним территорий, образовательных и медицинских учреждений, спортивных сооружений, магазинов и торговых комплексов, придомовых территорий и улиц, тепличных комплексов.

Богатый опыт компании в сегменте LED-освещения, накопленные знания и постоянный мониторинг новинок и мировых трендов – гарантия внедрения новых актуальных разработок светового оборудования для решения широкого спектра задач в различных отраслях бизнеса.



## ОБЩИЙ ОБЗОР СВЕТИЛЬНИКОВ

Освещение для административных помещений



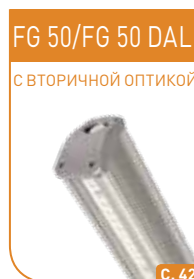
Освещение для образовательных помещений



Освещение для торговых объектов



Освещение для промышленных объектов



Уличное, дорожное и архитектурное освещение





Освещение ЖКХ  
и подсобных  
помещений





FG 595



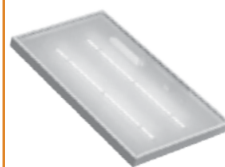
С. 7

FG 180/595



С. 12

FG 595/300



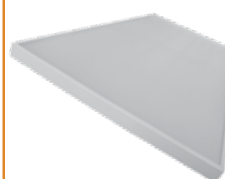
С. 8

FG 250



С. 13

FG 595/1200



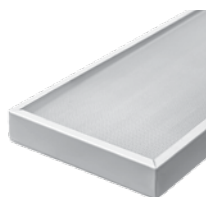
С. 9

FG 300



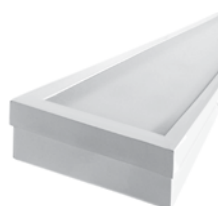
С. 14

FG 180



С. 10

FG 180 Slim



С. 11

# FG 595

## МОДИФИКАЦИЯ

## МОЩНОСТЬ, Вт

## СВЕТОВОЙ ПОТОК, лм<sup>1</sup>

## ЦВЕТОВАЯ ТЕМПЕРАТУРА, К

## ВОЗМОЖНОСТЬ ВЫВОДА КЛЕММНИКА ДЛЯ ПОДКЛЮЧЕНИЯ СНАРУЖИ

## ВАРИАНТЫ РАССЕИВАТЕЛЯ

## ВЫНОСНОЙ ИПС

10X18LED 0,32A	10X18LED 0,39A	18LED 0,3A	24LED 0,3A	24LED 0,35A	40LED 0,3A	40LED 0,35A
37	48	36	32	37	38	44
3700	5850	4450	4150	4800	5300	6150
2700-6500						
Есть						
Микропризма / Опал / Фрозен / Закаленное стекло						
Опционально						

<sup>1</sup> Световой поток указан для цветовой температуры в 5000 К и рассеивателя микропризма

## МАТЕРИАЛ КОРПУСА:

Сталь

## СПОСОБ КРЕПЛЕНИЯ:

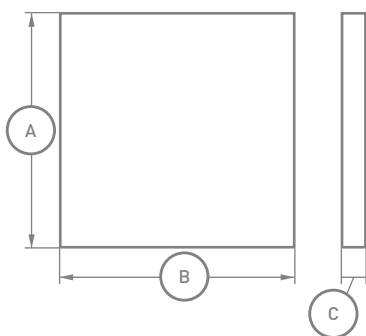
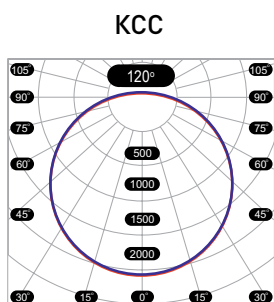
Накладной, подвесной при помощи тросовых подвесов (только для IP54 и IP65), установка на потолок Армстронг/Грильято, Clip in

## РЕКОМЕНДУЕМАЯ ВЫСОТА:

До 4 метров

## ОБЛАСТЬ ПРИМЕНЕНИЯ:

Освещение торговых залов, офисных и складских помещений



## Размеры\*

IP20 Грильято

IP40

IP40

IP40

IP40 Грильято

IP40 Грильято

IP40 Грильято

IP54

IP54 Грильято

IP54 Clip in

IP65

IP65 с кронштейном

## АхВхС, мм

587х587х80

595х595х35

595х595х40\*\*

595х595х50\*\*

587х587х50

587х587х40\*\*

587х587х80 (110 мм с выносным ИПС)\*\*

595х595х58

587х587х50

600х600х43

595х595х54

595х595х70

\* Чертежи запрашиваются у менеджеров

\*\* Опция



# FG 595/300

МОЩНОСТЬ, Вт

18

СВЕТОВОЙ ПОТОК, ЛМ<sup>1</sup>

2200

ЦВЕТОВАЯ ТЕМПЕРАТУРА, К

2700-6500

ВАРИАНТЫ РАССЕИВАТЕЛЯ

Микропризма / Опал / Фрозен

<sup>1</sup> Световой поток указан для цветовой температуры в 5000 К и рассеивателя опал

## МАТЕРИАЛ КОРПУСА:

Сталь

## СПОСОБ КРЕПЛЕНИЯ:

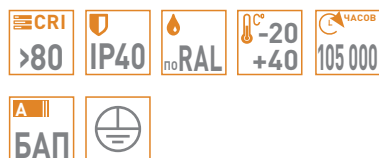
Встраиваемый в потолок Армстронг,  
на несущую поверхность

## РЕКОМЕНДУЕМАЯ ВЫСОТА:

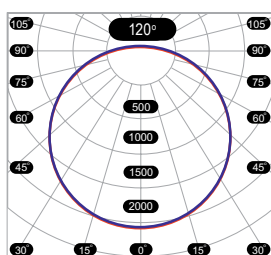
До 4 метров

## ОБЛАСТЬ ПРИМЕНЕНИЯ:

Освещение торговых залов,  
офисных помещений



## КСС





# FG 595/1200

МОЩНОСТЬ, Вт

64

74

СВЕТОВОЙ ПОТОК, лм

8200

9100

ЦВЕТОВАЯ ТЕМПЕРАТУРА, К

3000-5000

ВАРИАНТЫ РАССЕИВАТЕЛЯ

Микропризма / Опал / Фрозен

## МАТЕРИАЛ КОРПУСА:

Сталь

## СПОСОБ КРЕПЛЕНИЯ:

Встраиваемый в потолок Армстронг, на несущую поверхность

## РЕКОМЕНДУЕМАЯ ВЫСОТА:

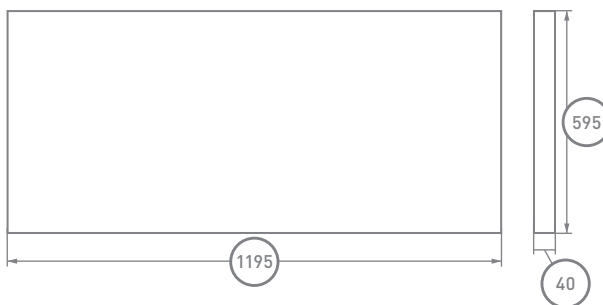
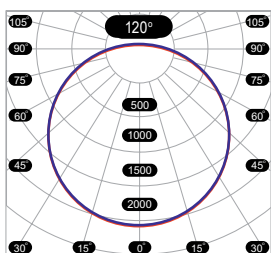
До 4 метров

## ОБЛАСТЬ ПРИМЕНЕНИЯ:

Освещение офисных, административных, подсобных помещений, коридорных зон



## КСС



# FG 180

МОДИФИКАЦИЯ	18LED 0,3A	24LED 0,3A	24LED 0,35A	40LED 0,3A	40LED 0,35A
МОЩНОСТЬ, Вт	36	32	37	38	44
СВЕТОВОЙ ПОТОК, лм <sup>1</sup>	4200	4100	4600	5200	5700
ЦВЕТОВАЯ ТЕМПЕРАТУРА, К	2700-6500				
ВАРИАНТЫ РАССЕИВАТЕЛЯ	Микропризма / Опал / Фрозен / Закаленное стекло				
ВЫНОСНОЙ ИПС	Опционально				

<sup>1</sup> Световой поток указан для цветовой температуры в 5000 К и рассеивателя микропризма

## МАТЕРИАЛ КОРПУСА:

Сталь

## СПОСОБ КРЕПЛЕНИЯ:

Накладной, подвесной при помощи тросовых подвесов, установка на потолок Армстронг/Грильято

## РЕКОМЕНДУЕМАЯ ВЫСОТА:

До 4,5 метров

## ОБЛАСТЬ ПРИМЕНЕНИЯ:

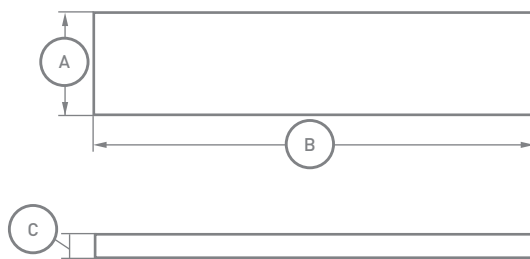
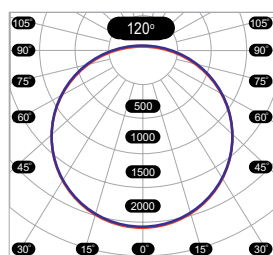
Освещение торговых залов, офисных и складских помещений, общеобразовательных учреждений

## ДОПОЛНИТЕЛЬНЫЕ ВОЗМОЖНОСТИ:

Есть возможность бокового завода провода питания для монтажа на несущую поверхность - опция (SM)



## КСС



## Размеры\*

## АхВхС

IP40	180x1200x35
IP40	180x1200x40**
IP40 Грильято	180x1187x40
IP54	185x1206x39
IP65	195x1203x80

\* Чертежи запрашиваются у менеджеров

\*\* Опция



# FG 180 Slim

МОДИФИКАЦИЯ	24LED 0,4A	24LED 0,3A	40LED 0,3A <sup>1</sup>
МОЩНОСТЬ, ВТ	20,5	32	38
СВЕТОВОЙ ПОТОК, ЛМ	2300	3250	4030
ЦВЕТОВАЯ ТЕМПЕРАТУРА, К	2700-6500		
ВТОРИЧНАЯ ОПТИКА	Нет		
ВАРИАНТЫ РАССЕЙВАТЕЛЯ	Микропризма / Опал / Фрозен		

<sup>1</sup> Возможность вывода клеммника для подключения снаружи

## МАТЕРИАЛ КОРПУСА:

Сталь

## СПОСОБ КРЕПЛЕНИЯ:

Встраиваемый, накладной,  
на тросовых подвесах

## РЕКОМЕНДУЕМАЯ ВЫСОТА:

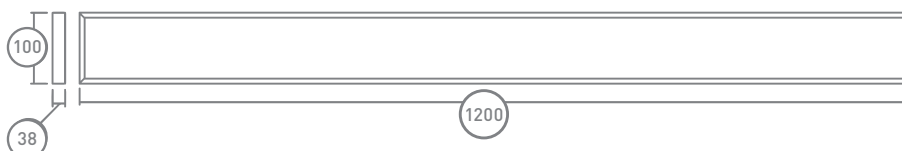
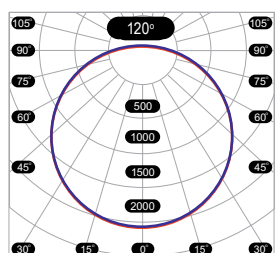
До 3 метров

## ОБЛАСТЬ ПРИМЕНЕНИЯ:

Освещение торговых залов,  
офисных и складских помещений



## КСС



# FG 180/595

МОДИФИКАЦИЯ	24LED 0,21A	24LED 0,4A
МОЩНОСТЬ, Вт	11,5	21
СВЕТОВОЙ ПОТОК, лм <sup>1</sup>	1300	2400
ЦВЕТОВАЯ ТЕМПЕРАТУРА, К	2700-6500	
ВАРИАНТЫ РАССЕИВАТЕЛЯ	Микропризма / Опал / Фрозен / Закаленное стекло	

<sup>1</sup> Световой поток указан для цветовой температуры в 5000 К и рассеивателя микропризма

## МАТЕРИАЛ КОРПУСА:

Сталь

## СПОСОБ КРЕПЛЕНИЯ:

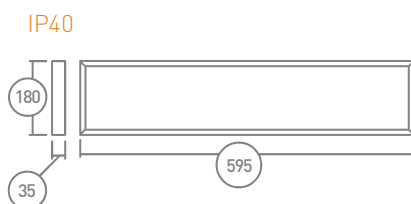
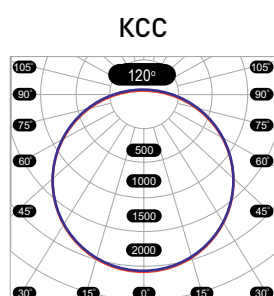
Накладной, подвесной при помощи тросовых подвесов, установка на потолок Армстронг/Грильято

## РЕКОМЕНДУЕМАЯ ВЫСОТА:

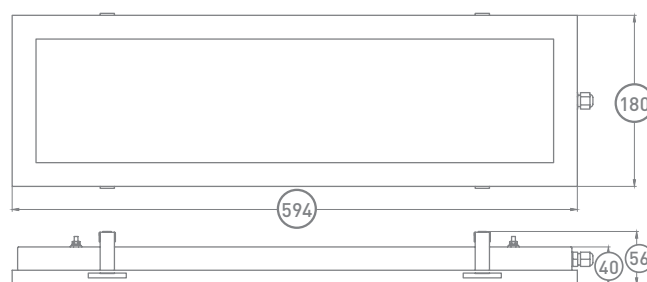
До 3 метров

## ОБЛАСТЬ ПРИМЕНЕНИЯ:

Освещение торговых залов и офисных помещений



IP54



# FG 250

МОДИФИКАЦИЯ	40LED 0,3A <sup>2</sup>	40LED 0,3A <sup>2</sup>	40LED 0,3A
МОЩНОСТЬ, ВТ	15	30	30
СВЕТОВОЙ ПОТОК, ЛМ <sup>1</sup>	2100	3840	4150
ЦВЕТОВАЯ ТЕМПЕРАТУРА, К	2700-6500		
ВАРИАНТЫ РАССЕИВАТЕЛЯ	Микропризма / Опал / Фрозен		

<sup>1</sup> Световой поток указан для цветовой температуры в 5000 К и рассеивателя микропризма  
<sup>2</sup> Данные приведены для светильников с IP 54

## МАТЕРИАЛ КОРПУСА:

Сталь

## СПОСОБ КРЕПЛЕНИЯ:

Встраиваемый

## РЕКОМЕНДУЕМАЯ ВЫСОТА:

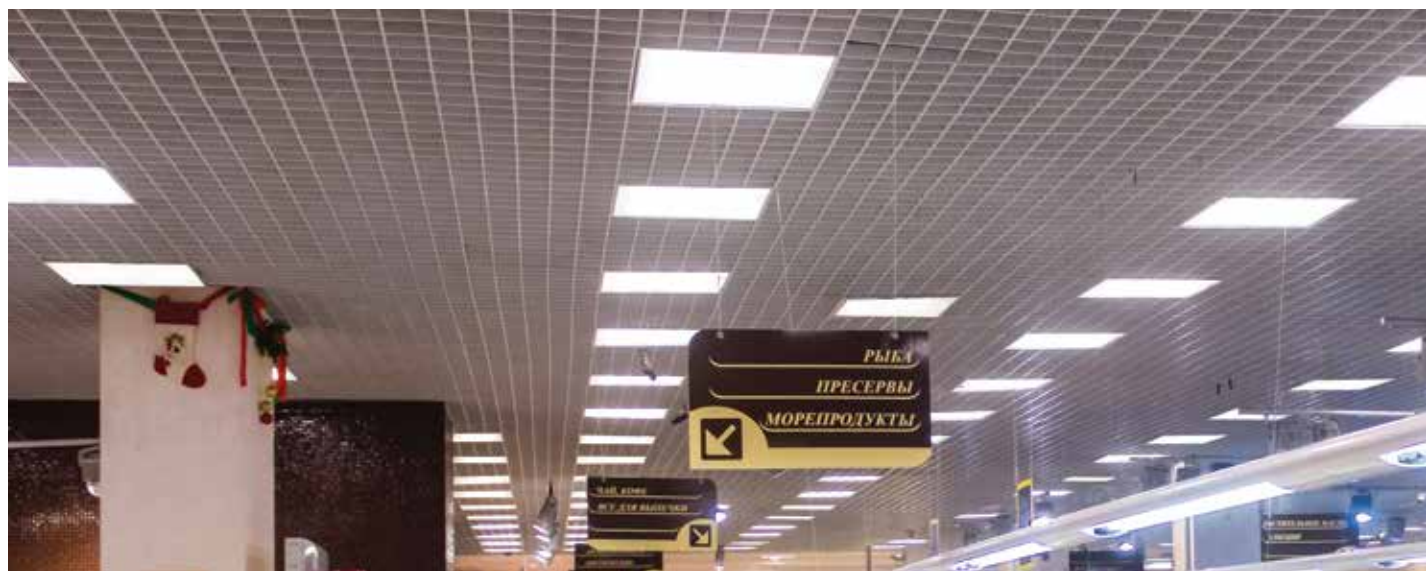
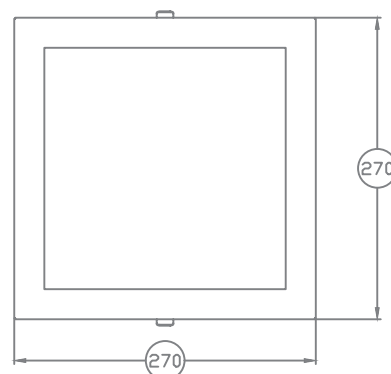
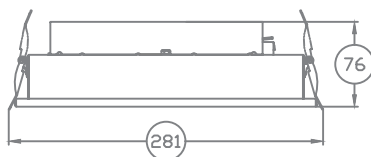
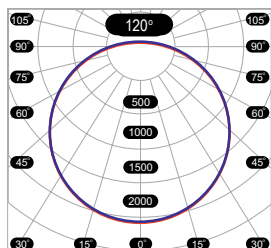
До 3 метров

## ОБЛАСТЬ ПРИМЕНЕНИЯ:

Входные и кассовые зоны, общее освещение торгового зала, офисные помещения



## КСС



# FG 300

МОЩНОСТЬ, Вт

15

30

СВЕТОВОЙ ПОТОК, лм<sup>1</sup>

2110

4030

ЦВЕТОВАЯ ТЕМПЕРАТУРА, К

2700-6500

ВАРИАНТЫ РАССЕИВАТЕЛЯ

Микропризма / Опал / Фрозен

<sup>1</sup> Световой поток указан для цветовой температуры 5000K и рассеивателя фрозен.

## МАТЕРИАЛ КОРПУСА:

Сталь

## СПОСОБ КРЕПЛЕНИЯ:

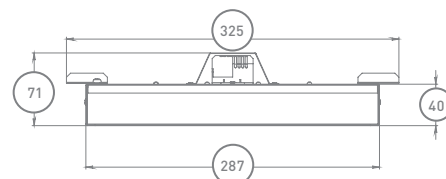
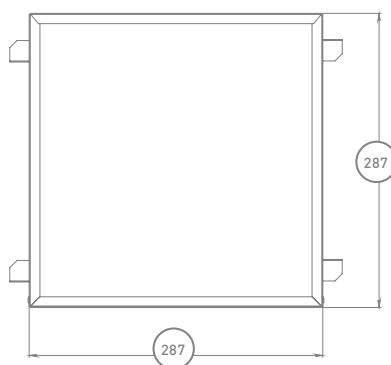
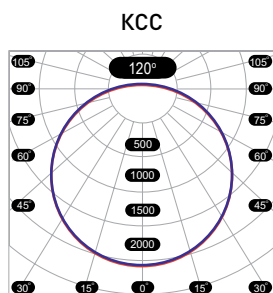
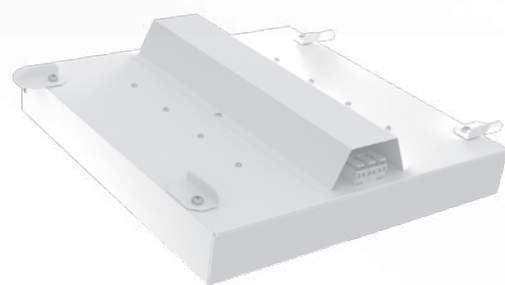
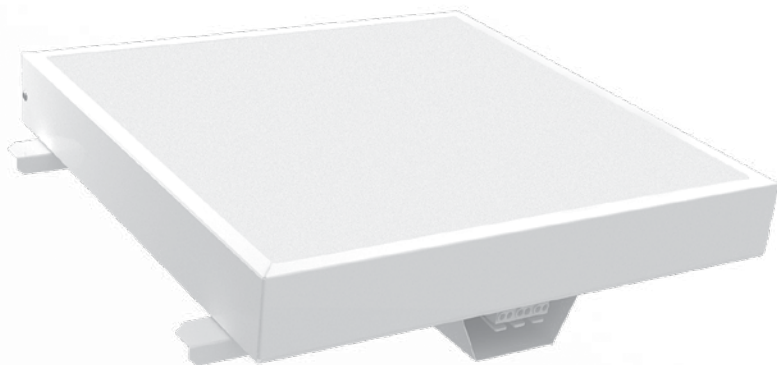
Установка на потолок Грильято

## РЕКОМЕНДУЕМАЯ ВЫСОТА:

До 4 метров

## ОБЛАСТЬ ПРИМЕНЕНИЯ:

Освещение торговых залов и офисных помещений



FG 595

ШКОЛЬНЫЙ  
СВЕТИЛЬНИК



С. 16

FG 180

ШКОЛЬНЫЙ  
СВЕТИЛЬНИК



С. 17

FG 180

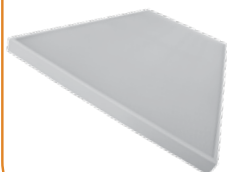
ШКОЛЬНЫЙ  
СВЕТИЛЬНИК  
ДЛЯ ДОСОК



С. 18

FG 595/1200

ШКОЛЬНЫЙ  
СВЕТИЛЬНИК



С. 19



# FG 595

## ШКОЛЬНЫЙ СВЕТИЛЬНИК

### МОДИФИКАЦИЯ

8×18LED 0,32A

8×18LED 0,4A

### МОЩНОСТЬ, Вт

36

52

### СВЕТОВОЙ ПОТОК, лм

4250

6400

### ЦВЕТОВАЯ ТЕМПЕРАТУРА, К

4000

### ВАРИАНТЫ КОРПУСА

Стандарт / Grid

### ВАРИАНТЫ РАССЕИВАТЕЛЯ

Микропризма / Опал / Фрозен

### ВОЗМОЖНОСТЬ УСТАНОВКИ

Есть

### АНТИВАНДАЛЬНАЯ СЕТКА

### МАТЕРИАЛ КОРПУСА:

Сталь

### СПОСОБ КРЕПЛЕНИЯ:

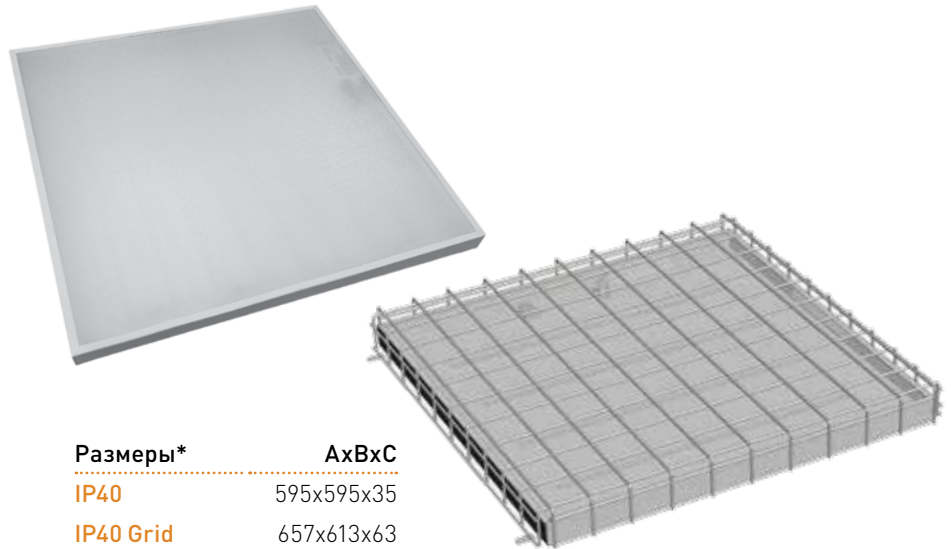
Накладной, установка на потолок Армстронг/Грильято, Clip in

### РЕКОМЕНДУЕМАЯ ВЫСОТА:

До 4 метров

### ОБЛАСТЬ ПРИМЕНЕНИЯ:

Освещение классов, коридоров. Grid (защитная решетка) – освещение спортзалов



### Размеры\*

### АхВхС

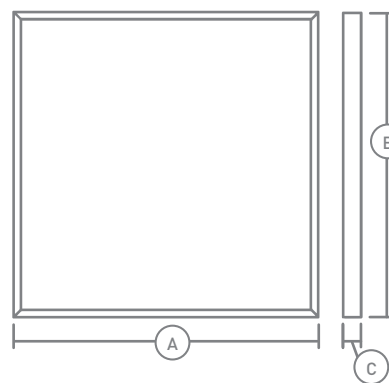
IP40 595x595x35

IP40 Grid 657x613x63

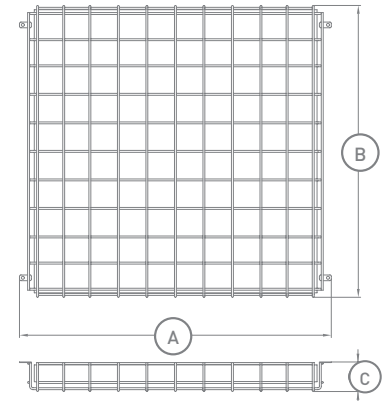
IP40 595x595x65\*\*

\* Чертежи запрашиваются у менеджеров  
\*\* ИПС, клеммник снаружи

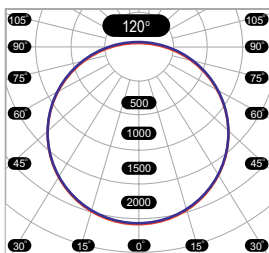
### Стандарт



### Grid



### КСС





# FG 180

## ШКОЛЬНЫЙ СВЕТИЛЬНИК

МОДИФИКАЦИЯ	8x18LED 0,32A
МОЩНОСТЬ, Вт	36
СВЕТОВОЙ ПОТОК, лм	4050
ЦВЕТОВАЯ ТЕМПЕРАТУРА, К	4000
ВАРИАНТЫ КОРПУСА	Стандарт / Grid
ВАРИАНТЫ РАССЕЙВАТЕЛЯ	Микропризма / Опал / Фрозен
ВОЗМОЖНОСТЬ УСТАНОВКИ АНТИВАНДАЛЬНОЙ СЕТКИ	Есть

### МАТЕРИАЛ КОРПУСА:

Сталь

### СПОСОБ КРЕПЛЕНИЯ:

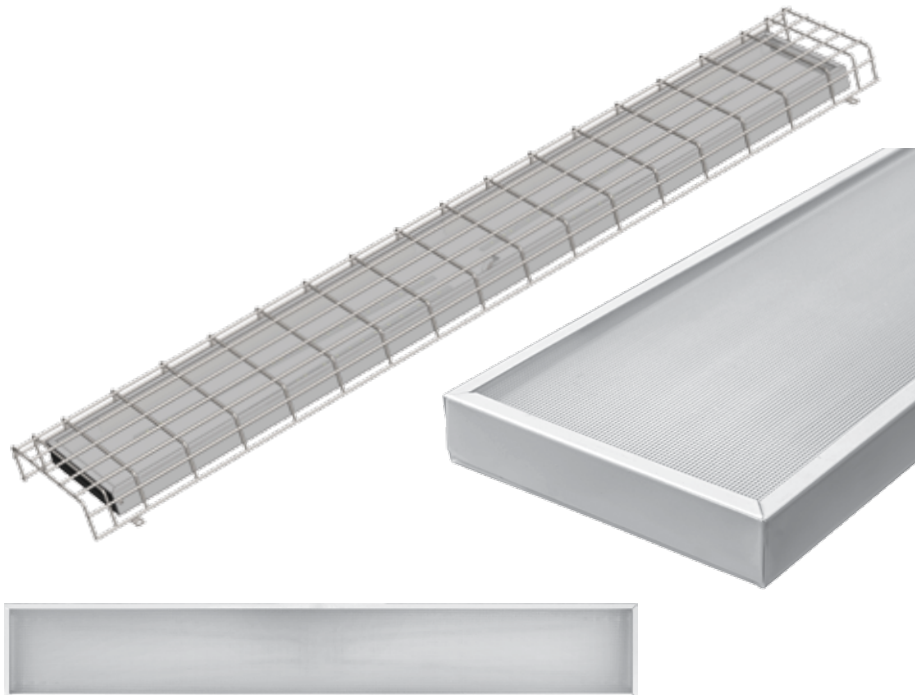
Накладной, подвесной при помощи тросовых подвесов, установка на потолок

### РЕКОМЕНДУЕМАЯ ВЫСОТА:

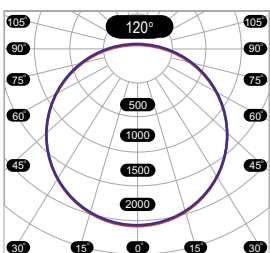
До 4,5 метров

### ОБЛАСТЬ ПРИМЕНЕНИЯ:

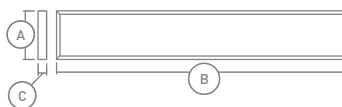
Освещение классов, коридоров.  
Grid (защитная решетка) – освещение спортзалов



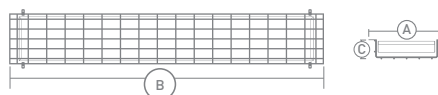
### КСС



### Стандарт



### Grid



### Размеры\*

### АxВxС

IP40	180x1200x35
IP40 Grid	240x1279x62

\* Чертежи запрашиваются у менеджеров



# FG 180

ШКОЛЬНЫЙ СВЕТИЛЬНИК  
ДЛЯ ДОСОК

МОДИФИКАЦИЯ

4x18LED 0,35A

МОЩНОСТЬ, Вт

20

СВЕТОВОЙ ПОТОК, ЛМ

2350

ЦВЕТОВАЯ ТЕМПЕРАТУРА, К

4000

ВАРИАНТЫ РАССЕИВАТЕЛЯ

Микропризма / Опал / Фрозен

## МАТЕРИАЛ КОРПУСА:

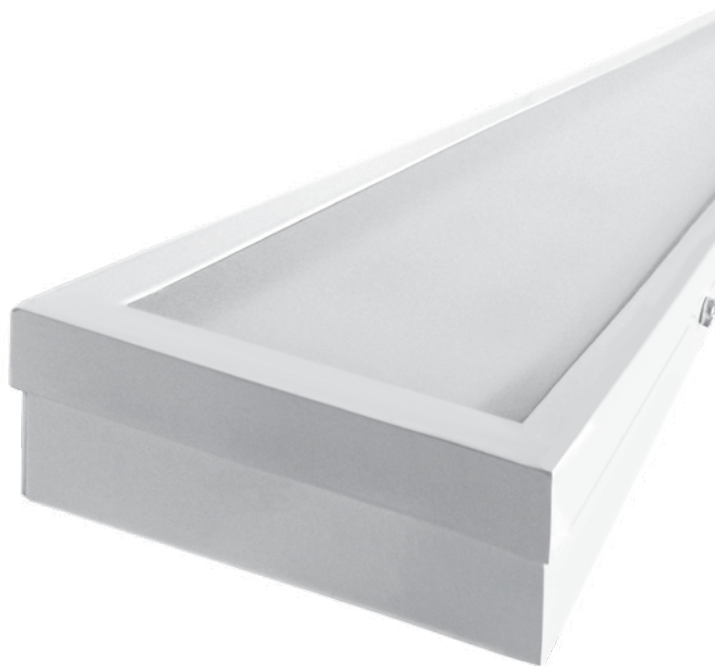
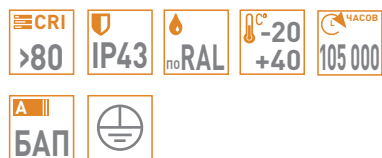
Сталь

## СПОСОБ КРЕПЛЕНИЯ:

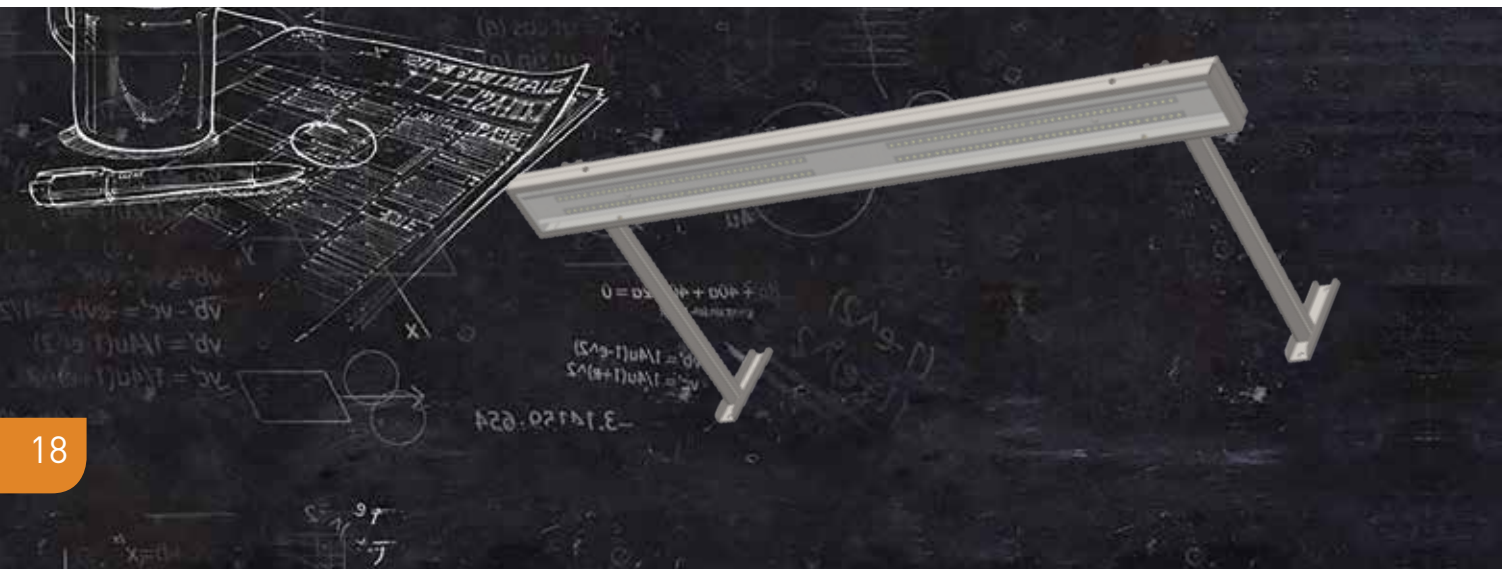
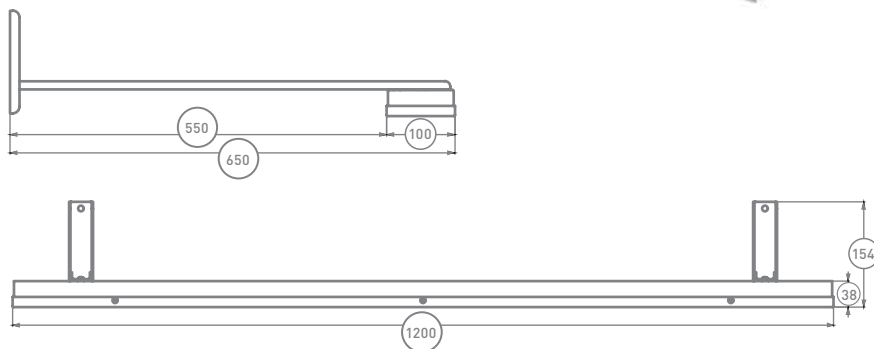
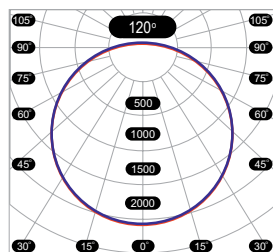
Крепление на кронштейнах

## ОБЛАСТЬ ПРИМЕНЕНИЯ:

Освещение школьных досок в классах



## КСС



# FG 595/1200

## ШКОЛЬНЫЙ СВЕТИЛЬНИК

### МОДИФИКАЦИЯ

16×18LED 0,64A

### МОЩНОСТЬ, Вт

72

### СВЕТОВОЙ ПОТОК, ЛМ

8590

### ЦВЕТОВАЯ ТЕМПЕРАТУРА, К

4000-5000

### ВАРИАНТЫ РАССЕИВАТЕЛЯ

Микропризма / Опал

### МАТЕРИАЛ КОРПУСА:

Сталь

### СПОСОБ КРЕПЛЕНИЯ:

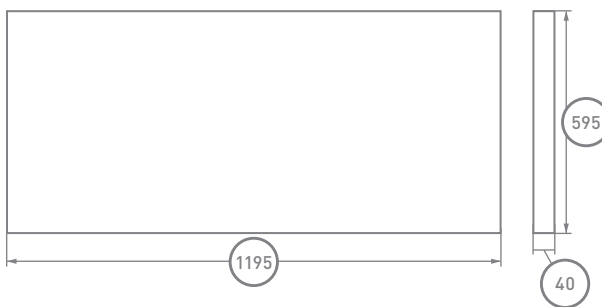
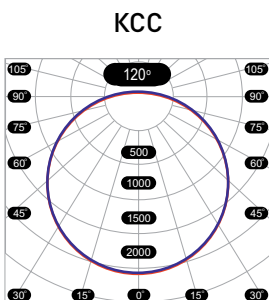
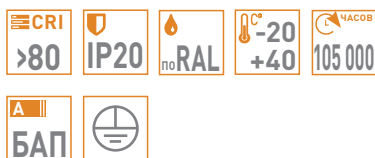
Встраиваемый в потолок Армстронг,  
на несущую поверхность

### РЕКОМЕНДУЕМАЯ ВЫСОТА:

До 4 метров

### ОБЛАСТЬ ПРИМЕНЕНИЯ:

Общее освещение классов, коридоров





# FL 58

МОДИФИКАЦИЯ	76LED 0,4A	152LED 0,35A	152LED 0,45A	152LED 0,525A	152LED 0,6A
МОЩНОСТЬ, Вт	24	40	52	62	75
СВЕТОВОЙ ПОТОК, лм <sup>1</sup>	3050	5700	7150	7900	9200
ЦВЕТОВАЯ ТЕМПЕРАТУРА, К	2700-6500				
ВАРИАНТЫ РАССЕИВАТЕЛЯ	Микропризма / Опал				

<sup>1</sup> Световой поток указан рассеивателя микропризма

## МАТЕРИАЛ КОРПУСА:

Сталь

## СПОСОБ КРЕПЛЕНИЯ:

Подвесной при помощи тросовых подвесов, накладной

## РЕКОМЕНДУЕМАЯ ВЫСОТА:

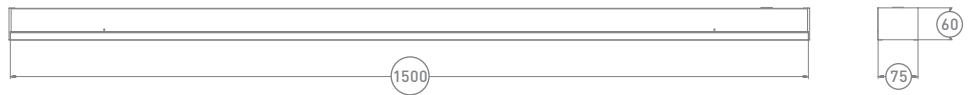
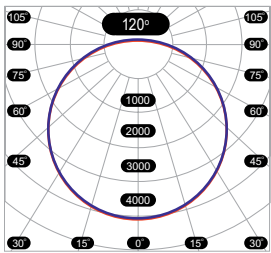
До 6 метров

## ОБЛАСТЬ ПРИМЕНЕНИЯ:

Освещение торговых залов, офисных и складских помещений



## КСС



# FL 58/750

МОДИФИКАЦИЯ	76LED 0,22A	152LED 0,3A	152LED 0,39A	152LED 0,6A
МОЩНОСТЬ, Вт	12	18	23	36
СВЕТОВОЙ ПОТОК, лм <sup>1</sup>	1850	2510	3100	4640
ЦВЕТОВАЯ ТЕМПЕРАТУРА, К	2700-6500			
ВАРИАНТЫ РАССЕИВАТЕЛЯ	Микропризма / Опал			

<sup>1</sup> Световой поток указан рассеивателя микропризма

## МАТЕРИАЛ КОРПУСА:

Сталь

## СПОСОБ КРЕПЛЕНИЯ:

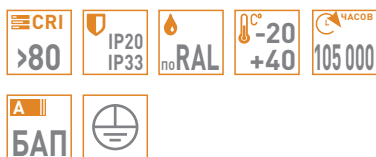
Подвесной при помощи тросовых подвесов, накладной

## РЕКОМЕНДУЕМАЯ ВЫСОТА:

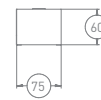
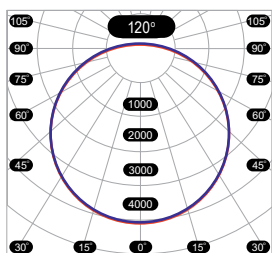
До 6 метров

## ОБЛАСТЬ ПРИМЕНЕНИЯ:

Освещение торговых залов, офисных и складских помещений



## КСС



# FL 60

МОЩНОСТЬ, Вт

34

45

65

72

СВЕТОВОЙ ПОТОК, лм<sup>1</sup>

5000

6450

8500

9150

ЦВЕТОВАЯ ТЕМПЕРАТУРА, К

2700-6500

ВАРИАНТЫ РАССЕИВАТЕЛЯ

Прозрачный / матовый

<sup>1</sup> Световой поток указан для цветовой температуры в 5000 К и прозрачного типа рассеивателя

## МАТЕРИАЛ КОРПУСА:

Алюминий

## СПОСОБ КРЕПЛЕНИЯ:

Тросовые подвесы, неразрывная световая линия

## РЕКОМЕНДУЕМАЯ ВЫСОТА:

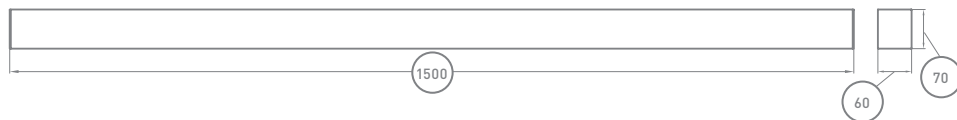
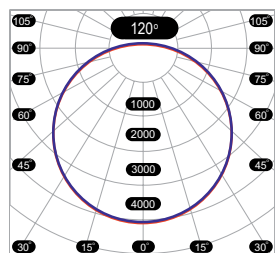
До 5 метров

## ОБЛАСТЬ ПРИМЕНЕНИЯ:

Торговые залы, офисные и складские помещения



## КСС



# FL 80

МОДИФИКАЦИЯ

МОЩНОСТЬ, Вт

СВЕТОВОЙ ПОТОК, лм<sup>1</sup>

ЦВЕТОВАЯ ТЕМПЕРАТУРА, К

ВАРИАНТЫ РАССЕИВАТЕЛЯ

60LED

32

4000

2700-6500

Поликарбонат

105LED

46

6400

<sup>1</sup>Световой поток приведен для светильников с линзой 96x55°

## МАТЕРИАЛ КОРПУСА:

Сталь

## СПОСОБ КРЕПЛЕНИЯ:

Накладной, подвесной при помощи тросовых подвесов

## РЕКОМЕНДУЕМАЯ ВЫСОТА:

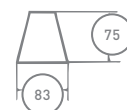
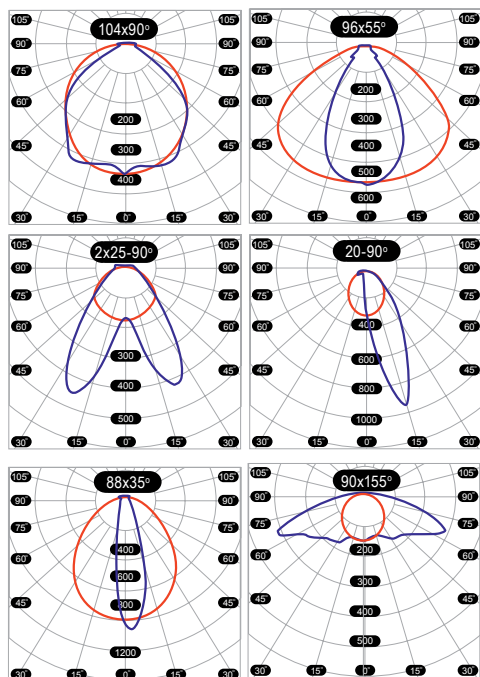
До 5 метров

## ОБЛАСТЬ ПРИМЕНЕНИЯ:

Торговые залы, офисные и складские помещения



КСС





# FL 1500

## МОДИФИКАЦИЯ

## МОЩНОСТЬ, Вт

## СВЕТОВОЙ ПОТОК, лм

## ЦВЕТОВАЯ ТЕМПЕРАТУРА, К

## ВАРИАНТЫ РАССЕЙВАТЕЛЯ

2×60LED 0,3А	2×60LED 0,32А	2×60LED 0,39А	2×60LED 0,39А <sup>1</sup>	2X220LED 0,35А	2×84LED 0,38А	4×30LED 0,6А
27	32	35	40	40,8	50	75
4000	4150	4580	5100	6300	6650	7750
2700-6500						
Микропризма / Опал / Фрозен						

<sup>1</sup>Возможен заказ светильника с углубленным расположением диодов

## МАТЕРИАЛ КОРПУСА:

Сталь

## СПОСОБ КРЕПЛЕНИЯ:

Накладной, накладной под углом, подвесной при помощи тросовых подвесов

## РЕКОМЕНДУЕМАЯ ВЫСОТА:

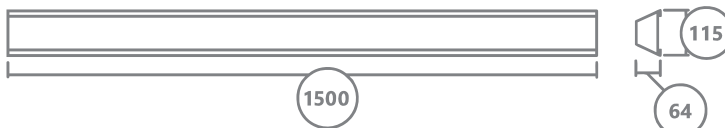
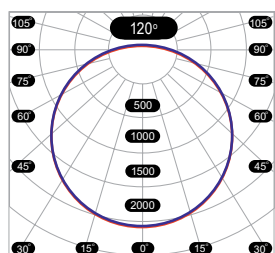
До 5 метров

## ОБЛАСТЬ ПРИМЕНЕНИЯ:

Освещение торговых залов, офисных и складских помещений



## КСС



# FL 750

МОДИФИКАЦИЯ	60LED 0,39A	84LED 0,39A
МОЩНОСТЬ, Вт	20	26
СВЕТОВОЙ ПОТОК, лм	2500	3100
ЦВЕТОВАЯ ТЕМПЕРАТУРА, К	2700-6500	
ВАРИАНТЫ РАССЕИВАТЕЛЯ	Микропризма / Опал / Фрозен	

## МАТЕРИАЛ КОРПУСА:

Сталь

## СПОСОБ КРЕПЛЕНИЯ:

Накладной, накладной под углом, подвесной при помощи тросовых подвесов

## РЕКОМЕНДУЕМАЯ ВЫСОТА:

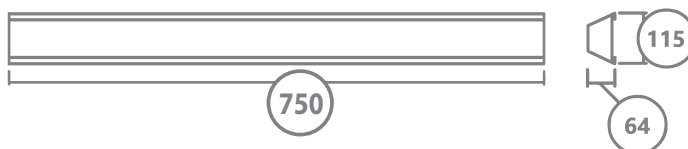
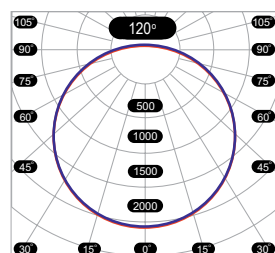
До 5 метров

## ОБЛАСТЬ ПРИМЕНЕНИЯ:

Освещение торговых залов, офисных и складских помещений



## КСС



# FL 1500 A30

МОЩНОСТЬ, Вт

40

50

75

СВЕТОВОЙ ПОТОК, лм

4600

5910

8245

ЦВЕТОВАЯ ТЕМПЕРАТУРА, К

2700-6500

ВАРИАНТЫ РАССЕИВАТЕЛЯ

Микропризма / Опал

## МАТЕРИАЛ КОРПУСА:

Сталь

## СПОСОБ КРЕПЛЕНИЯ:

Накладной, подвесной

## РЕКОМЕНДУЕМАЯ ВЫСОТА:

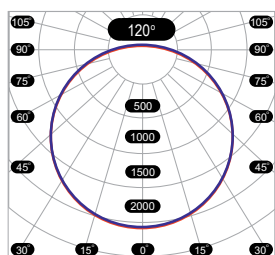
До 4 метров

## ОБЛАСТЬ ПРИМЕНЕНИЯ:

Освещение торговых залов и офисных помещений



КСС



# FL 750 A30

МОЩНОСТЬ, Вт

26

СВЕТОВОЙ ПОТОК, лм

2800

ЦВЕТОВАЯ ТЕМПЕРАТУРА, К

2700-6500

ВАРИАНТЫ РАССЕИВАТЕЛЯ

Микропризма / Опал

## МАТЕРИАЛ КОРПУСА:

Сталь

## СПОСОБ КРЕПЛЕНИЯ:

Накладной, подвесной

## РЕКОМЕНДУЕМАЯ ВЫСОТА:

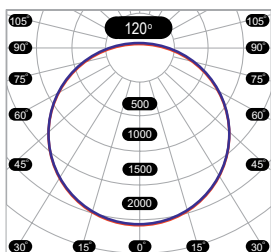
До 4 метров

## ОБЛАСТЬ ПРИМЕНЕНИЯ:

Освещение торговых залов и офисных помещений



КСС



# FL 500 A30

МОЩНОСТЬ, Вт

17

СВЕТОВОЙ ПОТОК, лм

2100

ЦВЕТОВАЯ ТЕМПЕРАТУРА, К

2700-6500

ВАРИАНТЫ РАССЕИВАТЕЛЯ

Микропризма / Опал

## МАТЕРИАЛ КОРПУСА:

Сталь

## СПОСОБ КРЕПЛЕНИЯ:

Накладной, подвесной

## РЕКОМЕНДУЕМАЯ ВЫСОТА:

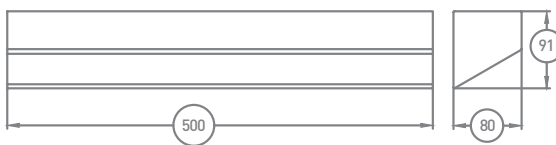
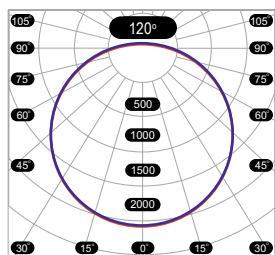
До 4 метров

## ОБЛАСТЬ ПРИМЕНЕНИЯ:

Освещение торговых залов и офисных помещений



## КСС



# FG 60

МОЩНОСТЬ, ВТ	45	60	70
СВЕТОВОЙ ПОТОК <sup>1</sup> , ЛМ	6100	8250	9450
ЦВЕТОВАЯ ТЕМПЕРАТУРА, К	33	45	62
СВЕТОВОЙ ПОТОК <sup>2</sup> , ЛМ	5230	6790	9180
ЦВЕТОВАЯ ТЕМПЕРАТУРА <sup>2</sup> , К	2700-6500		
ВАРИАНТЫ РАССЕИВАТЕЛЯ	Прозрачный / Матовый / Микропризма / Фрозен		

<sup>1</sup>Световой поток приведен для светильников с прозрачным типом рассеивателя

<sup>2</sup>Данные для светильника с протоколом управления 1-10 и с прозрачным типом рассеивателя

## МАТЕРИАЛ КОРПУСА:

Алюминий

## СПОСОБ КРЕПЛЕНИЯ:

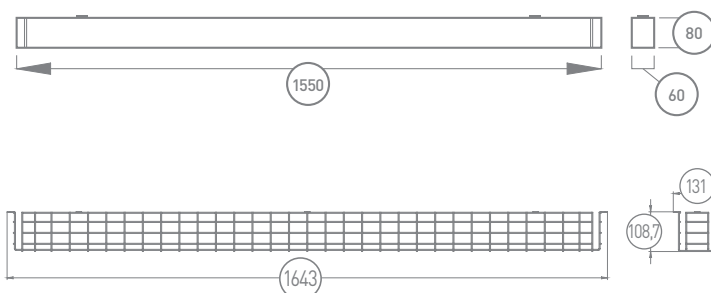
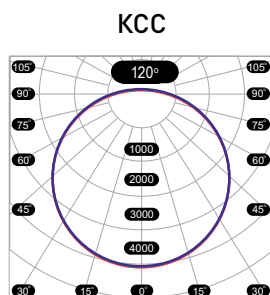
Тросовый, накладной, поворотный кронштейн

## РЕКОМЕНДУЕМАЯ ВЫСОТА:

До 6 метров

## ОБЛАСТЬ ПРИМЕНЕНИЯ:

Освещение торговых залов, офисных и складских помещений



# FG 61/FG 61 DALI<sup>1</sup>

МОЩНОСТЬ, ВТ	40	45	60	70
СВЕТОВОЙ ПОТОК, ЛМ	5050	6100	8300	9450
МОЩНОСТЬ, ВТ <sup>1</sup>	33 (1-10)	33 (DALI)	62 (1-10)	62 (DALI)
СВЕТОВОЙ ПОТОК, ЛМ <sup>1</sup>	4640	4640	7995	7995
ЦВЕТОВАЯ ТЕМПЕРАТУРА, К	2700-6500			
ВАРИАНТЫ РАССЕИВАТЕЛЯ	Прозрачный / Матовый			

<sup>1</sup>Данные приведены для светильников с протоколом управления DALI и 1-10

## МАТЕРИАЛ КОРПУСА:

Алюминий

## СПОСОБ КРЕПЛЕНИЯ:

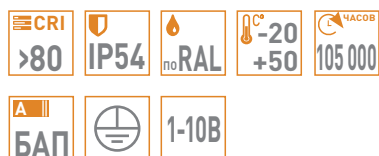
Тросовый, на несущую поверхность

## РЕКОМЕНДУЕМАЯ ВЫСОТА:

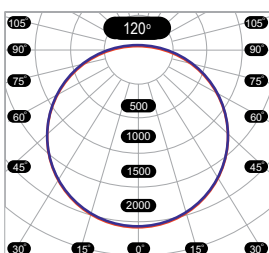
До 6 метров

## ОБЛАСТЬ ПРИМЕНЕНИЯ:

Освещение торговых залов  
и офисных помещений



## КСС



# FG 190 N

МОДИФИКАЦИЯ	2x210LED 0,7A		
МОЩНОСТЬ, Вт	78		
СВЕТОВОЙ ПОТОК, лм <sup>1</sup>	11130	10320	9300
ЦВЕТОВАЯ ТЕМПЕРАТУРА, К	2700-6500		
ВАРИАНТЫ РАССЕИВАТЕЛЯ	Закаленное стекло	Закаленное стекло (Мистлайт)	Закаленное стекло (Кризет)

<sup>1</sup>Данные приведены для цветовой температуры 4000 К

## МАТЕРИАЛ КОРПУСА:

Сталь

## СПОСОБ КРЕПЛЕНИЯ:

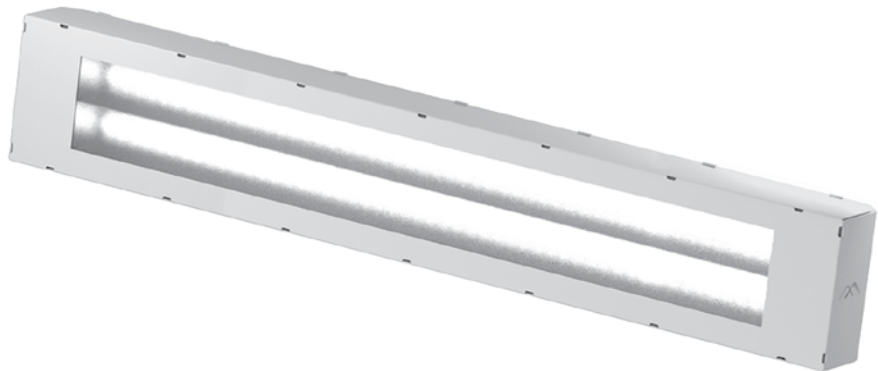
Подвесной

## РЕКОМЕНДУЕМАЯ ВЫСОТА:

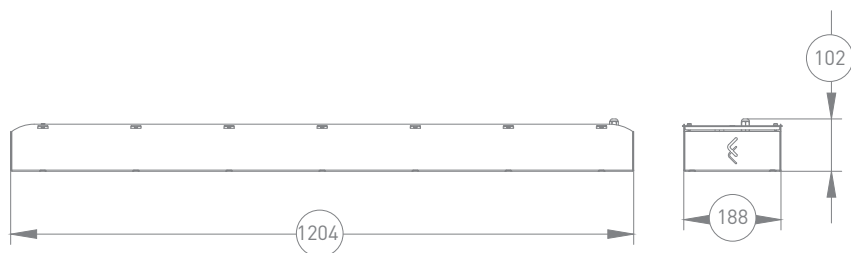
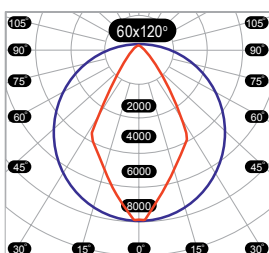
До 6 метров

## ОБЛАСТЬ ПРИМЕНЕНИЯ:

Освещение торговых залов, офисных и складских помещений



## КСС





# FI 105

МОЩНОСТЬ, Вт

10

20

СВЕТОВОЙ ПОТОК, ЛМ

1550

2700

ЦВЕТОВАЯ ТЕМПЕРАТУРА, К

2700-6500

ВРЕМЯ РАБОТЫ В АВАРИЙНОМ РЕЖИМЕ, Ч.

2

## МАТЕРИАЛ КОРПУСА:

Пластик

## СПОСОБ КРЕПЛЕНИЯ:

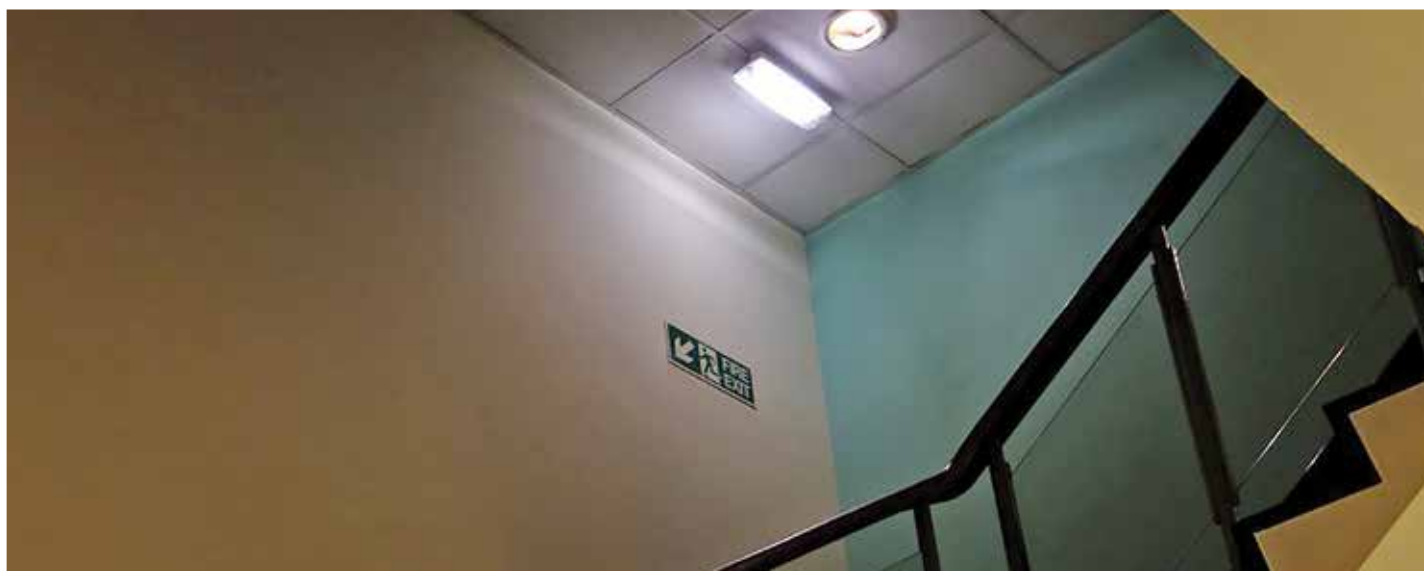
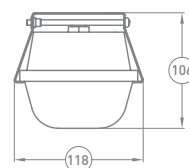
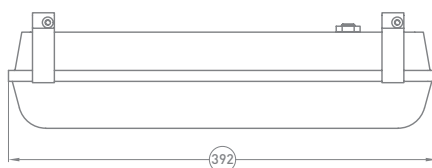
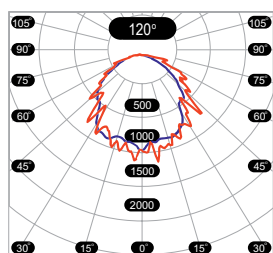
Накладной

## ОБЛАСТЬ ПРИМЕНЕНИЯ:

Аварийное освещение, освещение подсобных помещений, ЖКХ



## КСС



# FT 185 N

МОЩНОСТЬ, ВТ	47	62	47	62	47	62	47	62	47	62	47	62
УГОЛ РАСКРЫТИИ ОПТИКИ, ГРАД	96x55		2x25-90		104x90		88x35		90x155		20-90	
СВЕТОВОЙ ПОТОК, ЛМ <sup>1</sup>	6950	9060	7130	9040	6975	8960	6920	8800	6840	8770	6760	8720
ЦВЕТОВАЯ ТЕМПЕРАТУРА, К	2700-6500											
ВАРИАНТЫ РАССЕЙВАТЕЛЯ	Поликарбонат											

<sup>1</sup>Данные приведены для цветовой температуры 3000 К

## МАТЕРИАЛ КОРПУСА:

Сталь

## СПОСОБ КРЕПЛЕНИЯ:

На шинопровод

## РЕКОМЕНДУЕМАЯ ВЫСОТА:

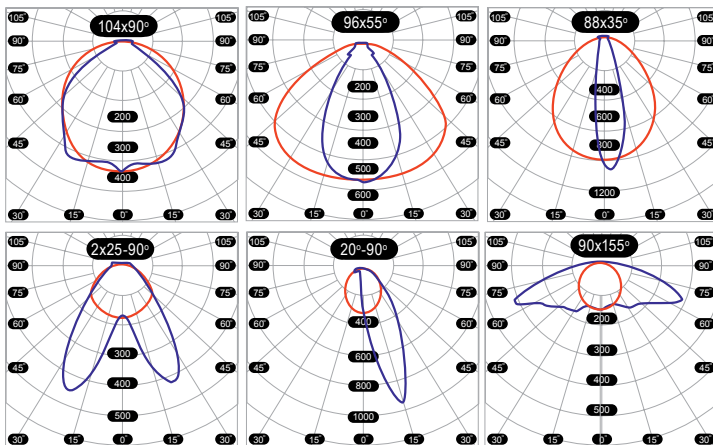
До 3 метров

## ОБЛАСТЬ ПРИМЕНЕНИЯ:

Освещение торговых залов  
и офисных помещений



## КСС



# FT 81

МОЩНОСТЬ, ВТ	28
СВЕТОВОЙ ПОТОК, ЛМ	2250
ЦВЕТОВАЯ ТЕМПЕРАТУРА, К	2700-6500
ПОВОРОТНЫЙ МЕХАНИЗМ	Есть
РАЗМЕРЫ, ММ	∅190x175 (175 - посадочное место)

## МАТЕРИАЛ КОРПУСА:

Алюминий

## СПОСОБ КРЕПЛЕНИЯ:

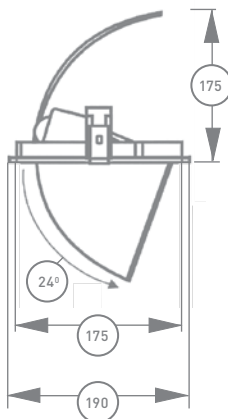
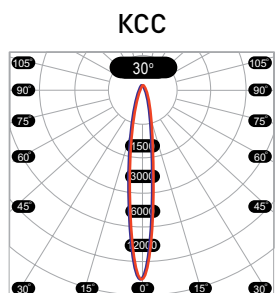
Встраиваемый в подвесной потолок

## РЕКОМЕНДУЕМАЯ ВЫСОТА:

До 3 метров

## ОБЛАСТЬ ПРИМЕНЕНИЯ:

Освещение торговых залов  
и офисных помещений



# FT 91 R

МОЩНОСТЬ, Вт

10

20

30

40

СВЕТОВОЙ ПОТОК, лм

1100

2200

2900

3800

ЦВЕТОВАЯ ТЕМПЕРАТУРА, К

2700-6500

ВАРИАНТЫ РАССЕИВАТЕЛЯ

полиметилметакрилат

## МАТЕРИАЛ КОРПУСА:

Алюминий

## СПОСОБ КРЕПЛЕНИЯ:

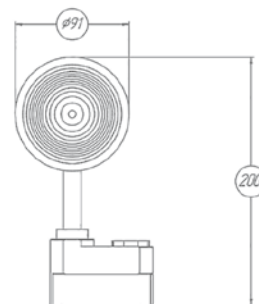
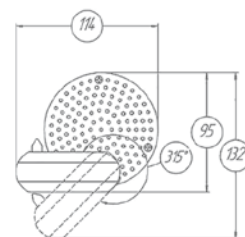
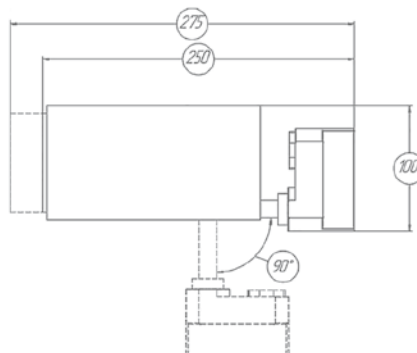
На шинопровод

## РЕКОМЕНДУЕМАЯ ВЫСОТА:

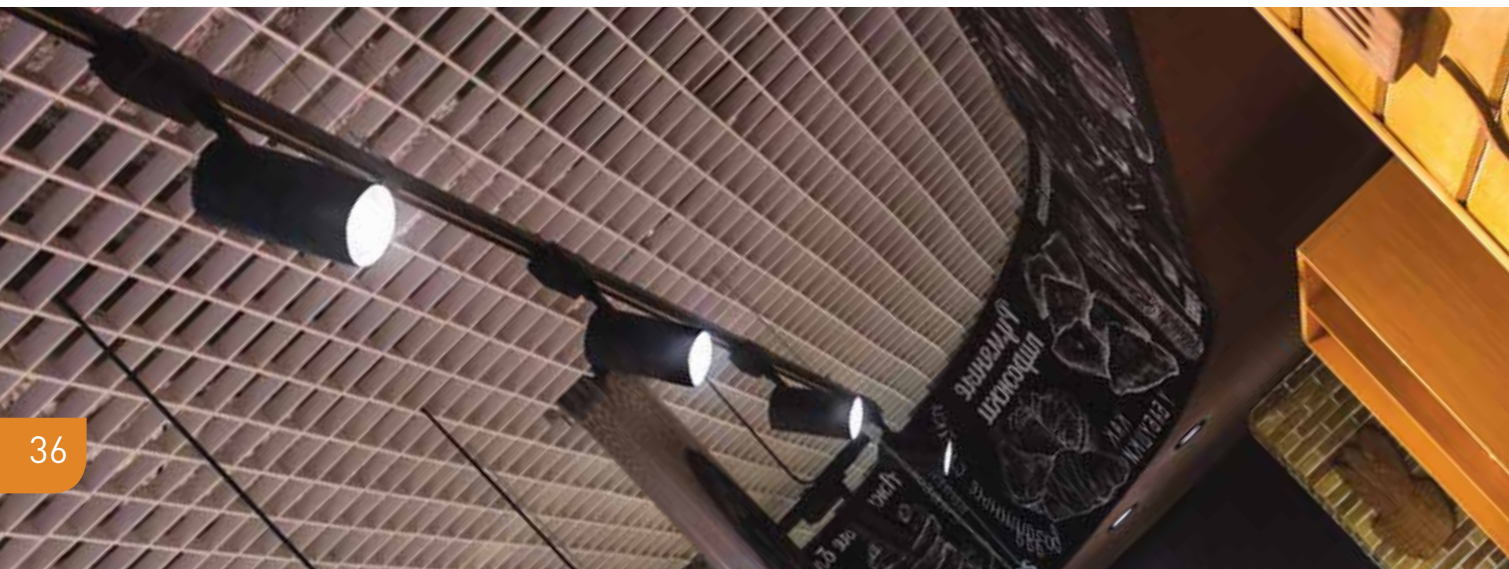
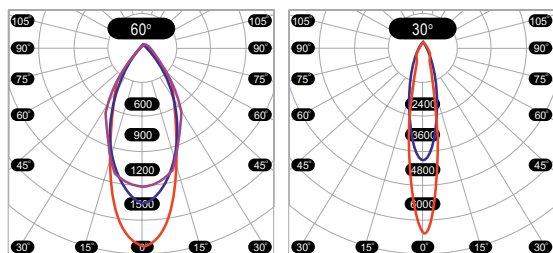
До 3 метров

## ОБЛАСТЬ ПРИМЕНЕНИЯ:

Акцентное освещение магазинов, бутиков, автосалонов, выставочных центров, рабочих мест



## КСС



# FT 91

ДЛЯ РИТЕЙЛА

## МОДИФИКАЦИЯ

ПРИМЕНЯЕТСЯ ДЛЯ ПОДСВЕТКИ

МОЩНОСТЬ, ВТ

ВАРИАНТЫ РАССЕЙВАТЕЛЯ

SPECIAL RED

Мясные изделия

MAGIC OCEAN

Рыба и морепродукты

GOLDEN GRAIN

Хлебные изделия

SUMMER LIGHT

Фрукты и овощи

30

Прозрачный

## МАТЕРИАЛ КОРПУСА:

Алюминий

## СПОСОБ КРЕПЛЕНИЯ:

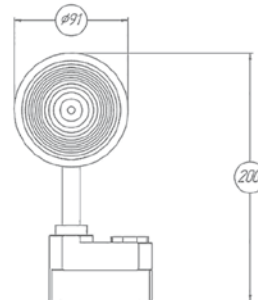
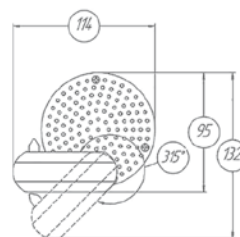
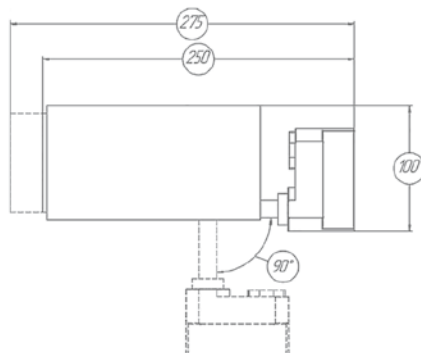
На шинопровод

## РЕКОМЕНДУЕМАЯ ВЫСОТА:

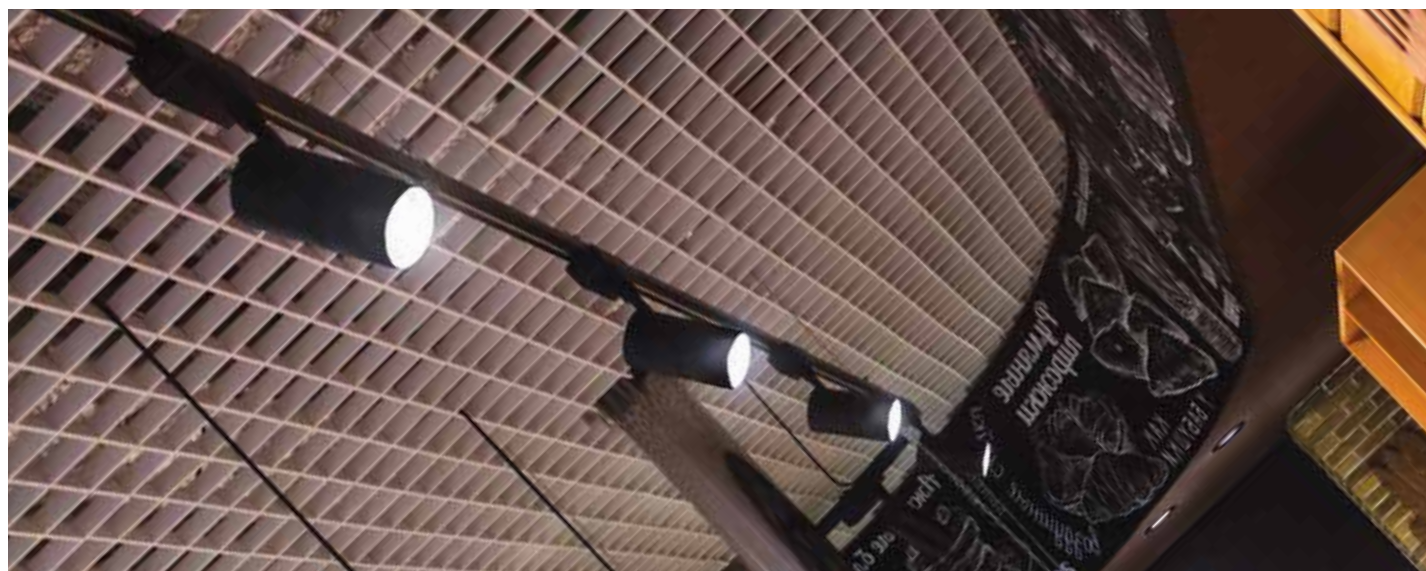
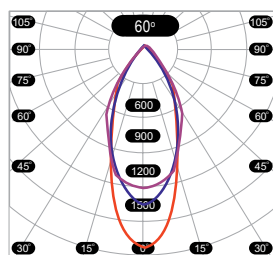
До 3 метров

## ОБЛАСТЬ ПРИМЕНЕНИЯ:

Акцентное освещение торгового зала, зон: выпечки, фрукты-овощи, рыбы и морепродуктов, мясных изделий, рекламных и сезонных выкладок, световое зонирование



## КСС



# FP 250

МОЩНОСТЬ, Вт

10

СВЕТОВОЙ ПОТОК, ЛМ

1100

ЦВЕТОВАЯ ТЕМПЕРАТУРА, К

2700-6500

ВАРИАНТЫ РАССЕИВАТЕЛЯ

Опал

## МАТЕРИАЛ КОРПУСА:

Алюминий

## СПОСОБ КРЕПЛЕНИЯ:

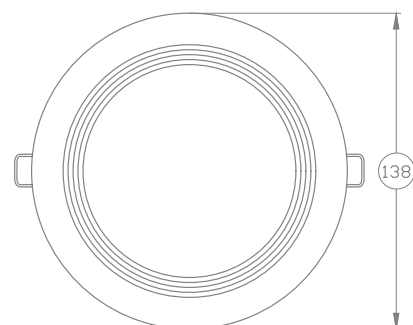
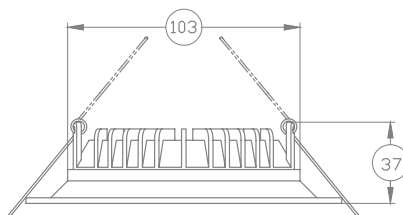
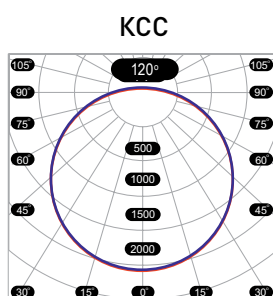
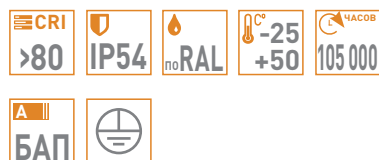
Встраиваемый

## РЕКОМЕНДУЕМАЯ ВЫСОТА:

До 3 метров

## ОБЛАСТЬ ПРИМЕНЕНИЯ:

Освещение торговых залов, офисных и складских помещений



FI 135/FI 135 DALI



FD 111 HE



FI 600



FD 112



FG 50/FG 50 DALI

С ВТОРИЧНОЙ ОПТИКОЙ



FW 150



FG 55/FG 55 DALI



FG 100/FG 100 DALI



FD 111/FD 111 DALI



FG 120



# FI 135/FI 135 DALI<sup>1</sup>

## МОДИФИКАЦИЯ

## МОЩНОСТЬ, Вт

## СВЕТОВОЙ ПОТОК, лм

## ЦВЕТОВАЯ ТЕМПЕРАТУРА, К

## ВАРИАНТЫ РАССЕЙВАТЕЛЯ

18LED 0,3A	24LED 0,3A	24LED 0,3A <sup>1</sup>	24LED 0,35A	40LED 0,3A	40LED 0,35A	40LED 0,39A
36	32	36	37	38	44	49
4290	4280	4550	4460	4980	5780	6070
2700-6500						
Матовый / Прозрачный						

<sup>1</sup>Данные приведены для светильников с протоколом управления DALI

### МАТЕРИАЛ КОРПУСА:

Пластик

### СПОСОБ КРЕПЛЕНИЯ:

Накладной, подвесной  
при помощи тросовых подвесов

### РЕКОМЕНДУЕМАЯ ВЫСОТА:

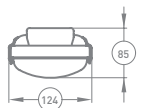
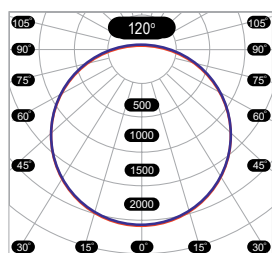
До 5 метров

### ОБЛАСТЬ ПРИМЕНЕНИЯ:

Освещение торговых залов, офисных  
и складских помещений, АЗС, ЖКХ,  
авто- и ж/д вокзалов



### КСС





# FI 600

МОЩНОСТЬ, ВТ

100

СВЕТОВОЙ ПОТОК, ЛМ

12070

ЦВЕТОВАЯ ТЕМПЕРАТУРА, К

2700-6500

ВАРИАНТЫ РАССЕИВАТЕЛЯ

Полиметилметакрилат

## МАТЕРИАЛ КОРПУСА:

Сталь, алюминий

## СПОСОБ КРЕПЛЕНИЯ:

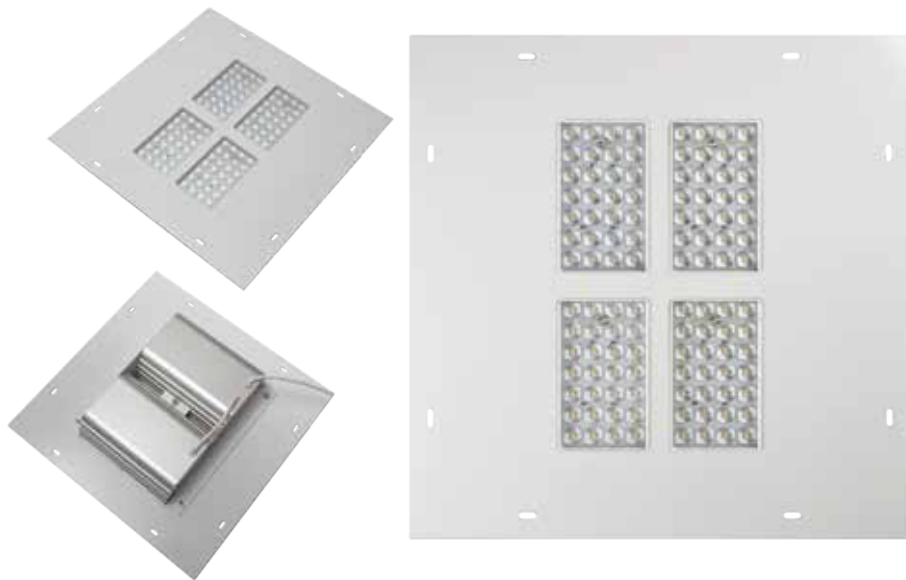
Встраиваемый

## РЕКОМЕНДУЕМАЯ ВЫСОТА:

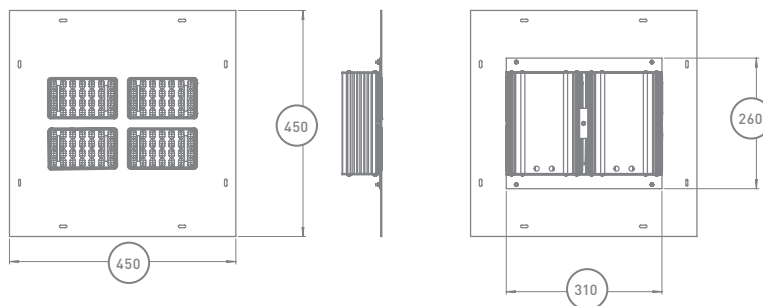
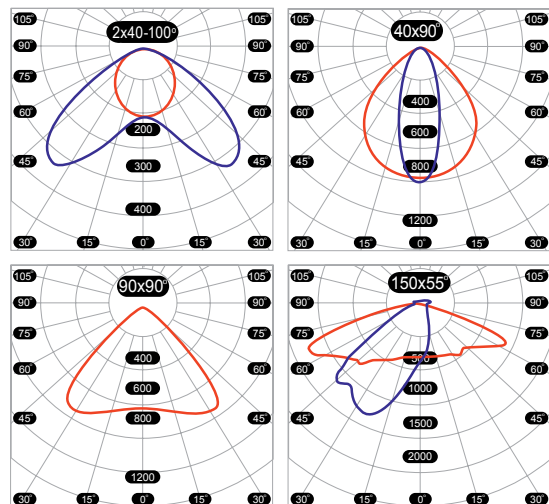
От 4 до 6 метров

## ОБЛАСТЬ ПРИМЕНЕНИЯ:

Освещение АЗС



## КСС



# FG 50/FG 50 DALI<sup>1</sup>

С ВТОРИЧНОЙ ОПТИКОЙ

МОЩНОСТЬ, ВТ	20	30	40	45	55	75	100
СВЕТОВОЙ ПОТОК, ЛМ	2100	3800	5250	6000	6750	9300	11250
МОЩНОСТЬ, ВТ <sup>1</sup>	-	32	42	46	57	76	112
СВЕТОВОЙ ПОТОК, ЛМ <sup>1</sup>	-	4690	5950	6830	8110	11350	15730
ЦВЕТОВАЯ ТЕМПЕРАТУРА, К	5000			2700-6500			
ВАРИАНТЫ РАССЕИВАТЕЛЯ	Прозрачный / Опал						
ВЫНОСНОЙ ИПС	Опционально						
ВОЗМОЖНОСТЬ УСТАНОВКИ ЗАЩИТНОЙ РЕШЕТКИ	Есть						

<sup>1</sup>Данные приведены для светильников с протоколом управления DALI

## МАТЕРИАЛ КОРПУСА:

Анодированный алюминий

## СПОСОБ КРЕПЛЕНИЯ:

Накладной, тросовые подвесы, поворотный кронштейн

## РЕКОМЕНДУЕМАЯ ВЫСОТА:

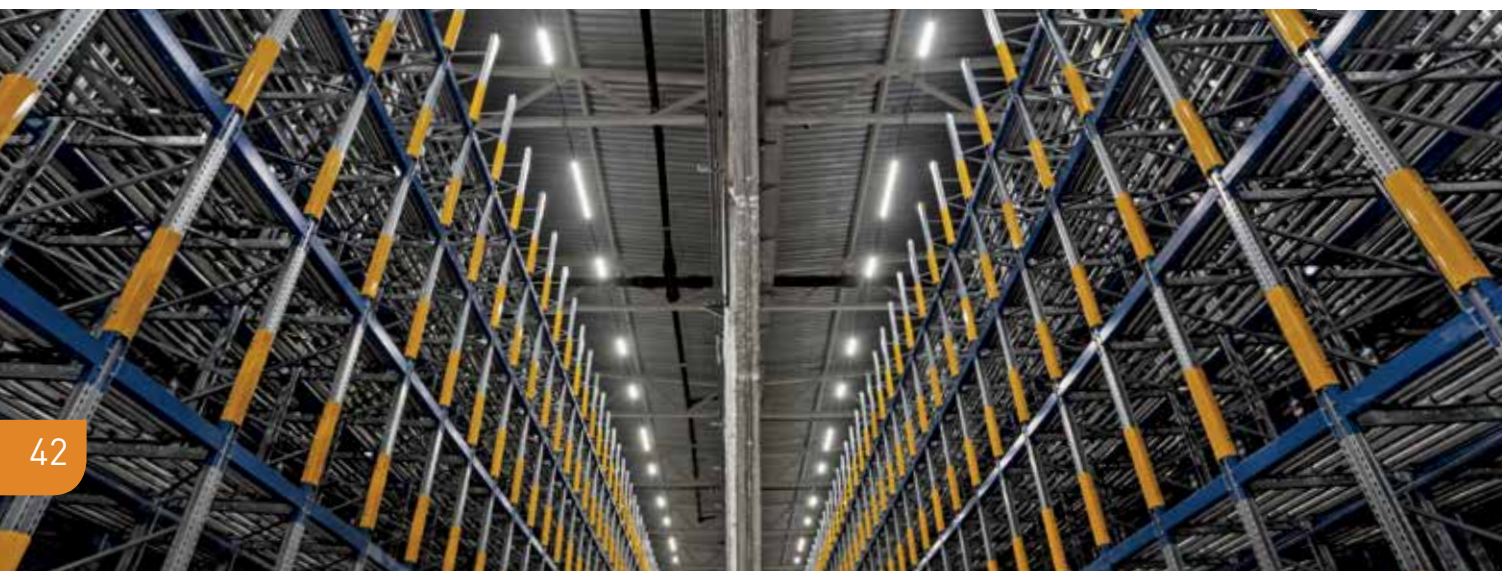
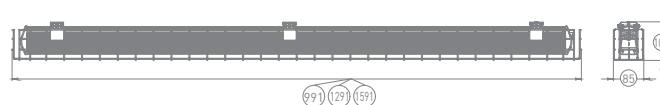
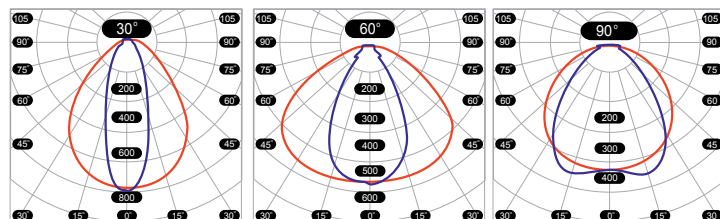
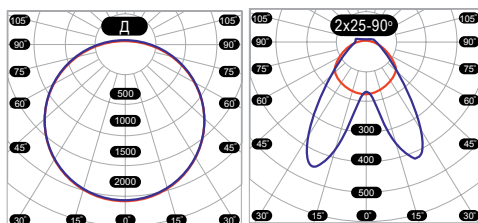
От 5 до 12 метров

## ОБЛАСТЬ ПРИМЕНЕНИЯ:

Освещение производственных и складских помещений, торговых залов, АЗС, авто- и ж/д вокзалов



КСС



# FG 55/FG 55 DALI<sup>1</sup>

МОЩНОСТЬ, Вт	35	40	45	55	75	100	110 <sup>2</sup>	150 <sup>2</sup>	200 <sup>2</sup>
СВЕТОВОЙ ПОТОК, лм	5070	5690	6570	7870	10740	13770	15670	21755	27360
МОЩНОСТЬ, Вт <sup>1</sup>	32	42	46	57	76	112			
СВЕТОВОЙ ПОТОК, лм <sup>1</sup>	4690	5950	6850	8110	11350	15730			
ДЛИНА L, мм	945		1245		1545		1276	1576	1576
ЦВЕТОВАЯ ТЕМПЕРАТУРА, К	2700-6500								
ВАРИАНТЫ РАССЕИВАТЕЛЯ	Прозрачный / Опал (поликарбонат)								
ВЫНОСНОЙ ИПС	Опционально								

<sup>1</sup>Данные приведены для светильников с протоколом управления DALI

<sup>2</sup>Данные приведены для светильников FG 55 2x55W, FG 55 2x75W, FG 55 2x100W соответственно

## МАТЕРИАЛ КОРПУСА:

Анодированный алюминий

## СПОСОБ КРЕПЛЕНИЯ:

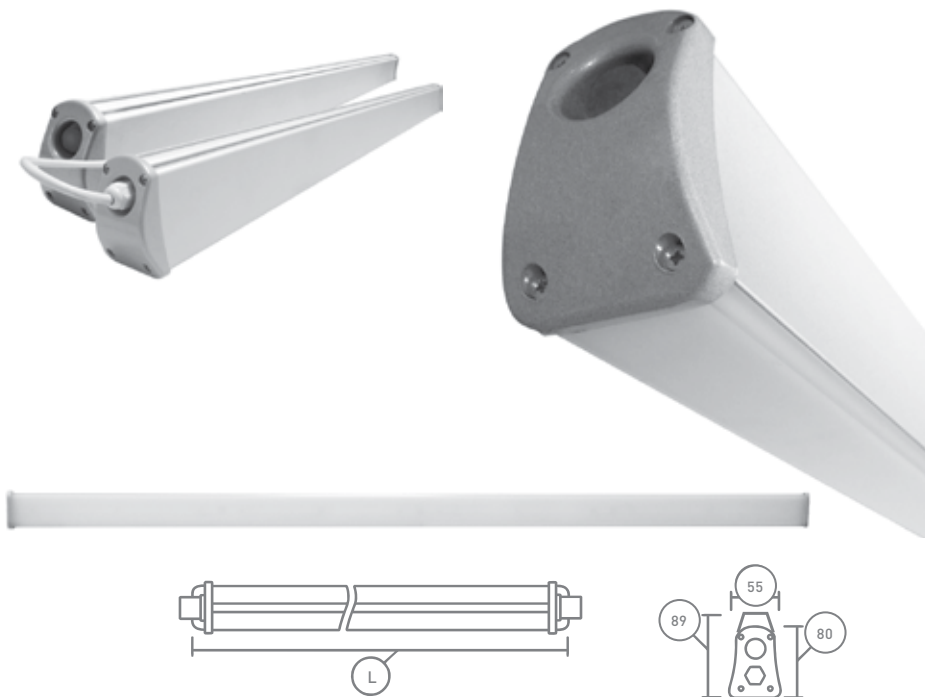
Накладной, тросовые подвесы, поворотный кронштейн

## РЕКОМЕНДУЕМАЯ ВЫСОТА:

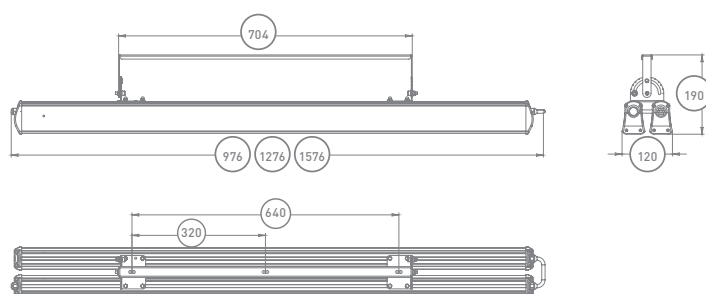
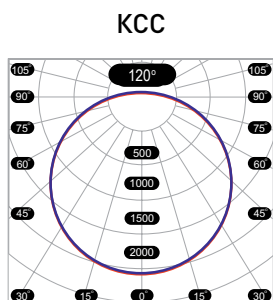
От 5 до 12 метров

## ОБЛАСТЬ ПРИМЕНЕНИЯ:

Освещение производственных и складских помещений, торговых залов, АЗС, авто- и ж/д вокзалов, помещений сельхозназначения



## FG 55 2x100W



# FD 111/FD 111 DALI<sup>2</sup>

МОЩНОСТЬ, ВТ	100	160	220	226 <sup>1,3</sup>
СВЕТОВОЙ ПОТОК, ЛМ <sup>1</sup>	12500	20750	28800	33050
МОЩНОСТЬ, ВТ <sup>1,2</sup>	92	145	192	
СВЕТОВОЙ ПОТОК, ЛМ <sup>1,2</sup>	11250	19150	25250	
ЦВЕТОВАЯ ТЕМПЕРАТУРА, К	2700-6500			
ВАРИАНТЫ РАССЕИВАТЕЛЯ	Высококачественный светостабилизированный поликарбонат			

<sup>1</sup>Световой поток указан для цветовой температуры в 5000К и для КСС Д (120°)

<sup>2</sup>Данные приведены для светильников с протоколом управления DALI

<sup>3</sup>Данные приведены для светильника FD 111 226W Extreme

## МАТЕРИАЛ КОРПУСА:

Алюминий

## СПОСОБ КРЕПЛЕНИЯ:

Рым-болт, подвесной, карабин, крепление на скобу, крепление «лира»

## РЕКОМЕНДУЕМАЯ ВЫСОТА:

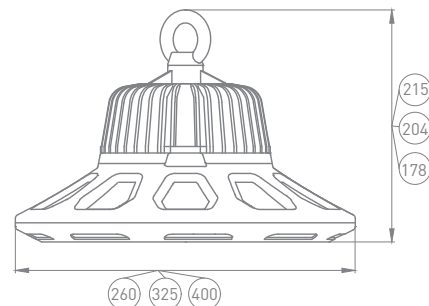
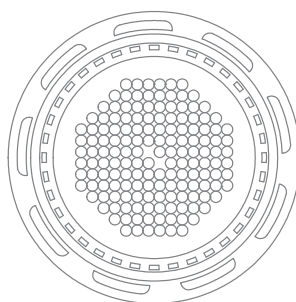
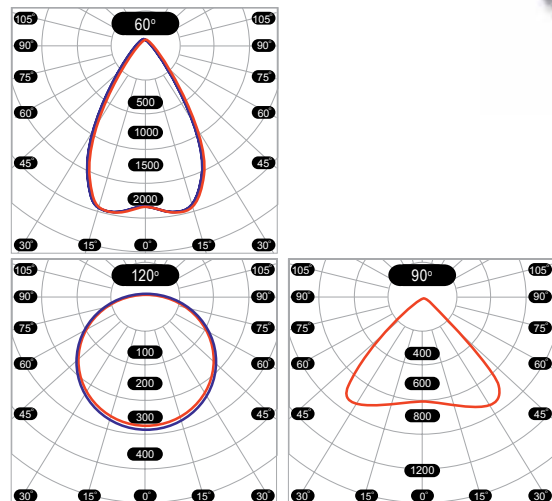
От 5 до 14 метров

## ОБЛАСТЬ ПРИМЕНЕНИЯ:

Освещение производственных помещений, складских, торговых, спортивных объектов и территорий



## КСС



# FD 111 HE<sup>1</sup>

МОЩНОСТЬ, ВТ

100

160

220

СВЕТОВОЙ ПОТОК, ЛМ<sup>2</sup>

14200

23300

32000

ЦВЕТОВАЯ ТЕМПЕРАТУРА, К

2700-6500

ВАРИАНТЫ РАССЕИВАТЕЛЯ

Вторичная оптика (поликарбонат)

<sup>1</sup>High Efficiency

<sup>2</sup>Световой поток указан для цветовой температуры в 5000К

## МАТЕРИАЛ КОРПУСА:

Алюминий

## СПОСОБ КРЕПЛЕНИЯ:

Рым-болт, подвесной, карабин, крепление на скобу, крепление «лира»

## РЕКОМЕНДУЕМАЯ ВЫСОТА:

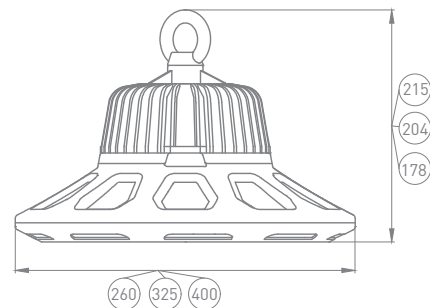
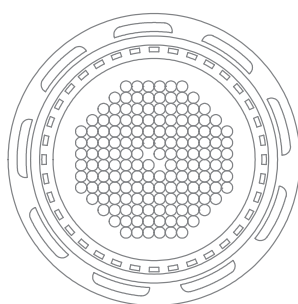
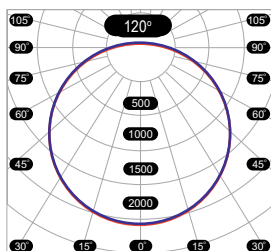
От 5 до 14 метров

## ОБЛАСТЬ ПРИМЕНЕНИЯ:

Освещение производственных помещений, складских, торговых, спортивных объектов и территорий



## КСС



# FD 112

МОЩНОСТЬ, Вт

100

150

200

СВЕТОВОЙ ПОТОК, лм<sup>1</sup>

15000

22900

32650

ЦВЕТОВАЯ ТЕМПЕРАТУРА, К

2700-6500

ВАРИАНТЫ РАССЕИВАТЕЛЯ

Закаленное стекло

<sup>1</sup>Световой поток указан для цветовой температуры в 5000К для КСС Д (120°)

## МАТЕРИАЛ КОРПУСА:

Алюминий

## СПОСОБ КРЕПЛЕНИЯ:

Подвесной

## РЕКОМЕНДУЕМАЯ ВЫСОТА:

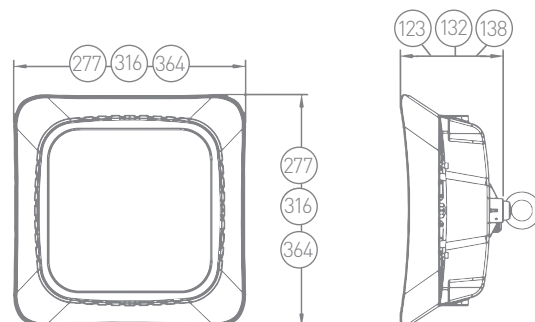
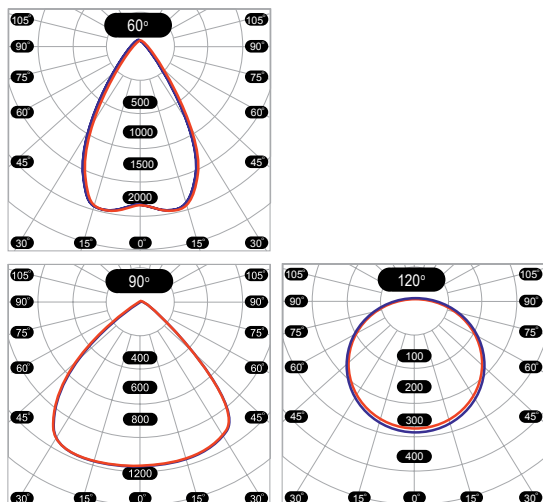
До 12 метров

## ОБЛАСТЬ ПРИМЕНЕНИЯ:

Освещение производственных помещений, складских, торговых, спортивных объектов и территорий



## КСС



# FW 150

МОЩНОСТЬ, ВТ	50	75	100	125	150
СВЕТОВОЙ ПОТОК, ЛМ <sup>1</sup>	5650	9200	11250	18520	21430
РАЗМЕРЫ, ММ	250×153×80 d60	350×153×80 d60	450×153×80 d60	450×153×80 d60	450×153×80 d60
РАЗМЕРЫ С РЕШЕТКОЙ, ММ	259×179×87 d60	359×179×87 d60	459×179×87 d60	459×179×87 d60	459×179×87 d60
ЦВЕТОВАЯ ТЕМПЕРАТУРА, К	2700-6500				
ВАРИАНТЫ РАССЕИВАТЕЛЯ	Полиметилметакрилат				
ПОВОРОТНЫЙ МЕХАНИЗМ	Есть				
ВОЗМОЖНОСТЬ УСТАНОВКИ ЗАЩИТНОЙ РЕШЕТКИ	Есть				

<sup>1</sup>Световой поток указан для КСС Ш (150X55°)

## МАТЕРИАЛ КОРПУСА:

Алюминий

## СПОСОБ КРЕПЛЕНИЯ:

Установка на консоль, на стену, поворотный кронштейн (изменяемый угол наклона до 90°) при помощи тросовых подвесов

## РЕКОМЕНДУЕМАЯ ВЫСОТА:

От 6 до 12 метров

## ОБЛАСТЬ ПРИМЕНЕНИЯ:

Освещение промышленных и складских объектов, рабочих зон и производственных помещений



## МОДИФИКАЦИЯ

### МОЩНОСТЬ, ВТ

## FW 150 Alarm

50

### СВЕТОВОЙ ПОТОК, ЛМ

6000

### РАЗМЕРЫ, ММ

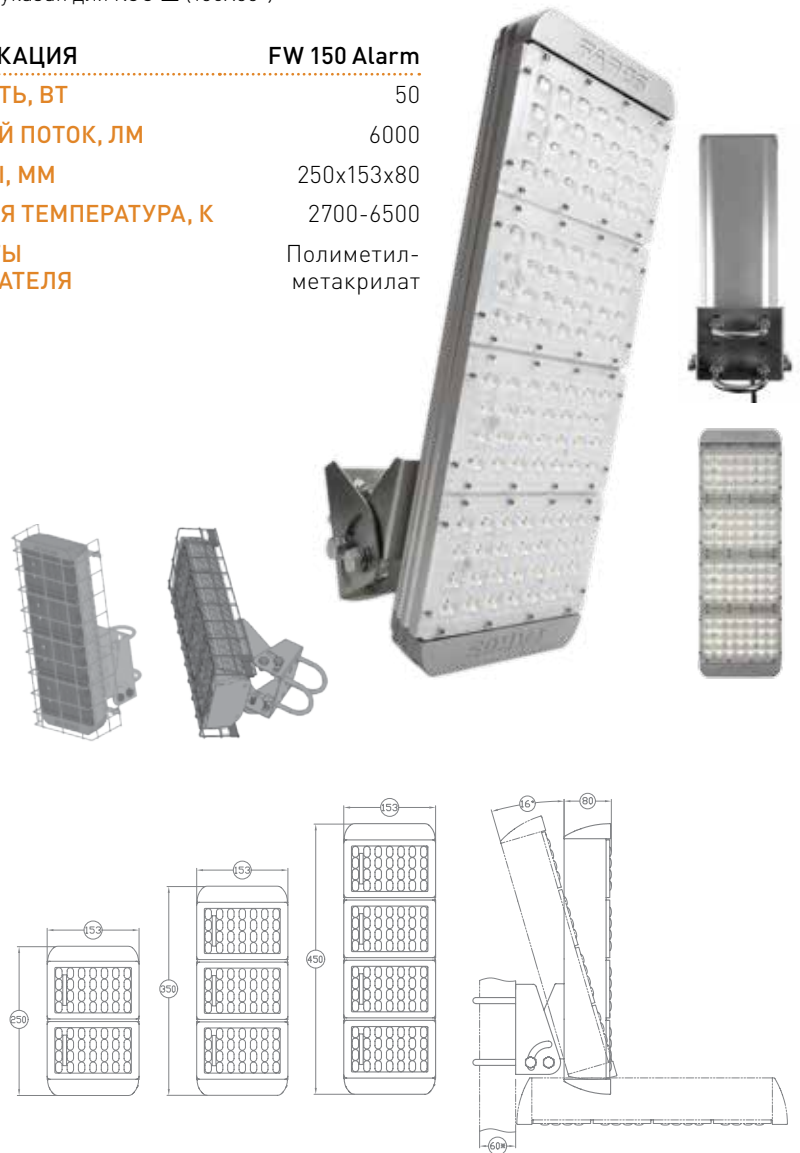
250x153x80

### ЦВЕТОВАЯ ТЕМПЕРАТУРА, К

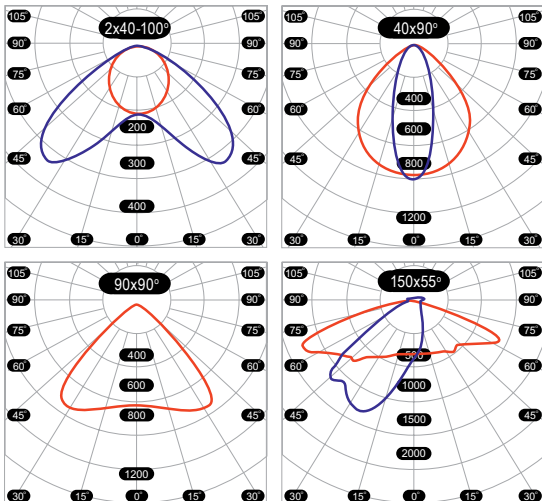
2700-6500

### ВАРИАНТЫ РАССЕИВАТЕЛЯ

Полиметилметакрилат



## КСС



# FG 100/FG 100 DALI

МОДИФИКАЦИЯ

36LED

МОЩНОСТЬ, ВТ

200

300

400

500

600

800

1000

СВЕТОВОЙ ПОТОК<sup>2</sup>, ЛМ

27250

40400

53950

67440

83620

111480

139370

СВЕТОВОЙ ПОТОК, ЛМ

28660<sup>3</sup>

42800<sup>3</sup>

58180<sup>3</sup>

72730<sup>3</sup>

87190<sup>3</sup>

115080<sup>3</sup>

143740<sup>3</sup>

РАЗМЕРЫ, ММ

221×175[263]×338

330×200[310]×338

440×195[330]×338

550×200[335]×338

345×200[325]×695

455×194[335]×695

565×199[350]×695

ЦВЕТОВАЯ ТЕМПЕРАТУРА, К

2700-6500

ВАРИАНТЫ РАССЕЙВАТЕЛЯ

Полиметилметакрилат

ПОВОРОТНЫЙ МЕХАНИЗМ

Тип «лира», с регулировкой угла 0-90 град., шагом 7,5 град.

## МАТЕРИАЛ КОРПУСА:

Алюминий

## СПОСОБ КРЕПЛЕНИЯ:

Крепление при помощи поворотного кронштейна

## РЕКОМЕНДУЕМАЯ ВЫСОТА:

От 15 до 40 метров

## ОБЛАСТЬ ПРИМЕНЕНИЯ:

Освещение производственных и складских помещений, АЗС, парковок, спортивных сооружений, аэропортов



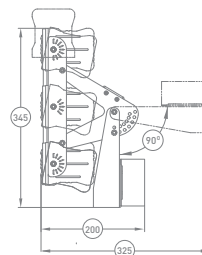
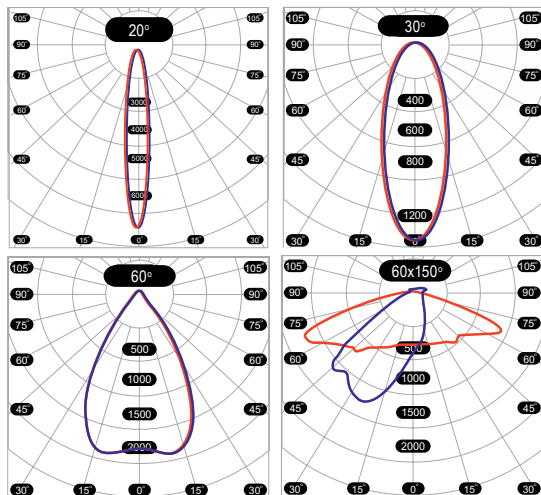
<sup>1</sup>Размер с развернутым на 90° кронштейном

<sup>2</sup>Световой поток указан для цветовой температуры в 5000K и КСС в 30°

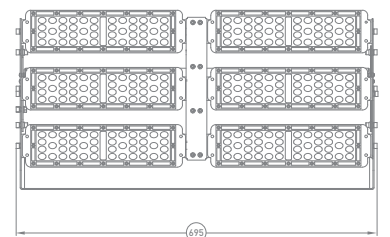
<sup>3</sup>Световой поток указан для светильников серии FG 100 DALI с цветовой температурой в 5000K и КСС в 30°



КСС



600 W





44LED

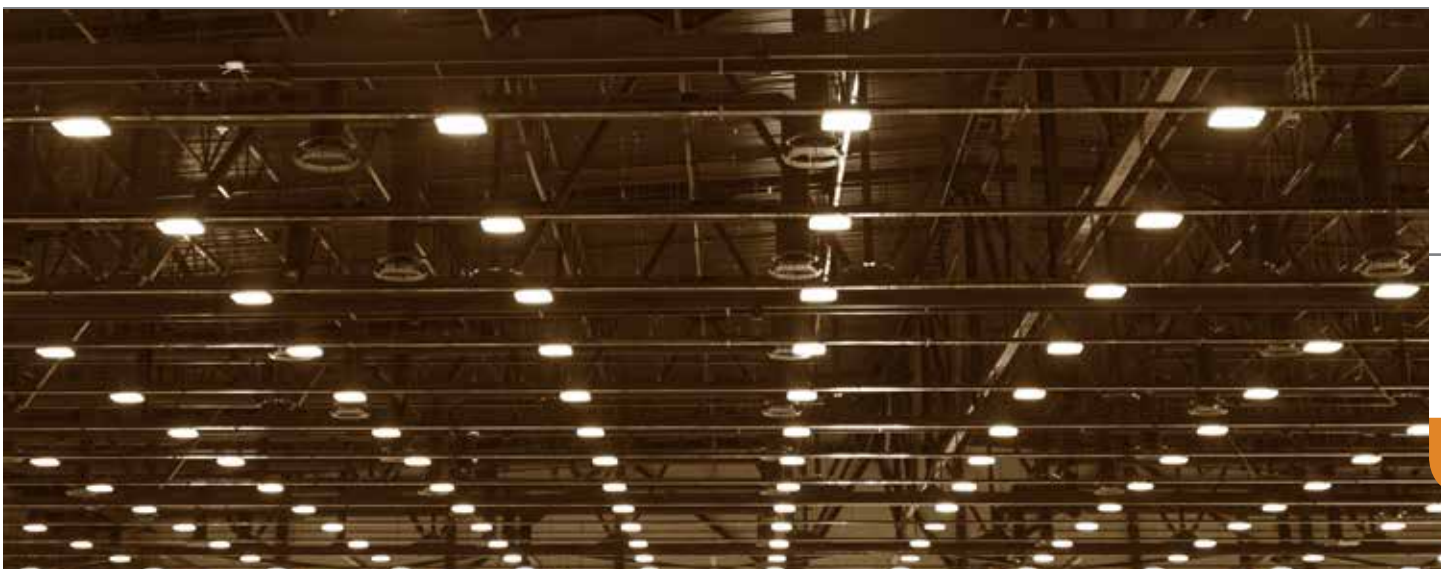
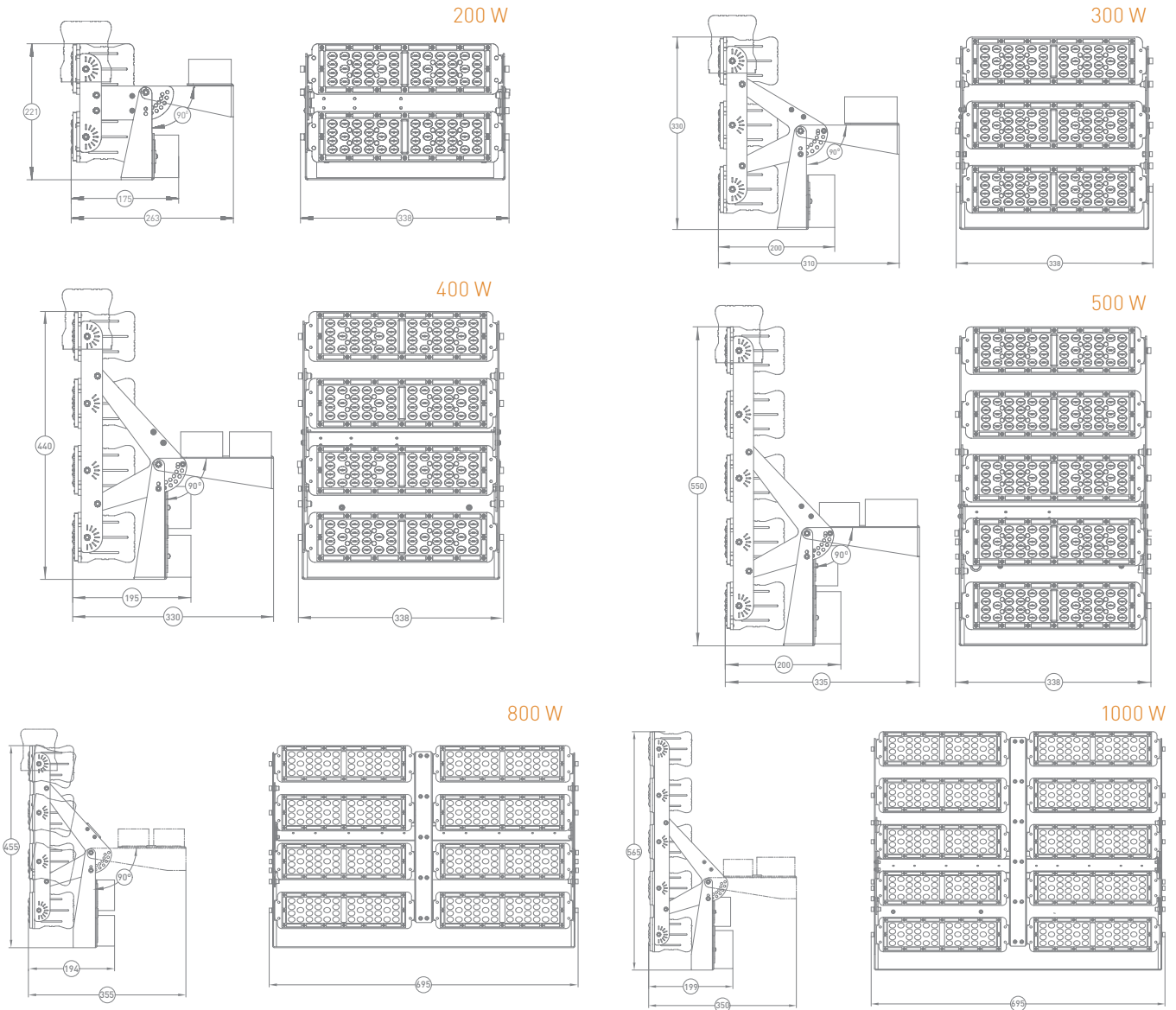
200	300	400	500	600	800	1000
30000	36730	49050	61300	73430	97760	123400
29360 <sup>4</sup>	43170 <sup>4</sup>	58280 <sup>4</sup>	72960 <sup>4</sup>	87630 <sup>4</sup>	115690 <sup>4</sup>	145480 <sup>4</sup>
221x175(263)x338	330x200(310)x338	440x195(330)x338	550x200(335)x338	345x200(325)x695	455x194(335)x695	565x199(350)x695

2700-6500

Полиметилметакрилат

Тип «лира», с регулировкой угла 0-90 град., шагом 7,5 град.

<sup>4</sup>Световой поток указан для светильников серии FG 100 DALI с цветовой температурой в 5000К и КСС в 60x150°



# FG 120

МОЩНОСТЬ, Вт

100

150

220

СВЕТОВОЙ ПОТОК, лм<sup>1</sup>

13960

24730

33180

ЦВЕТОВАЯ ТЕМПЕРАТУРА, К

2700-6500

ВАРИАНТЫ РАССЕИВАТЕЛЯ

Полиметилметакрилат

<sup>1</sup>Световой поток указан для цветовой температуры в 5000К и линзы 29°

## МАТЕРИАЛ КОРПУСА:

Алюминий (радиатор)  
Сталь (корпус)

## СПОСОБ КРЕПЛЕНИЯ:

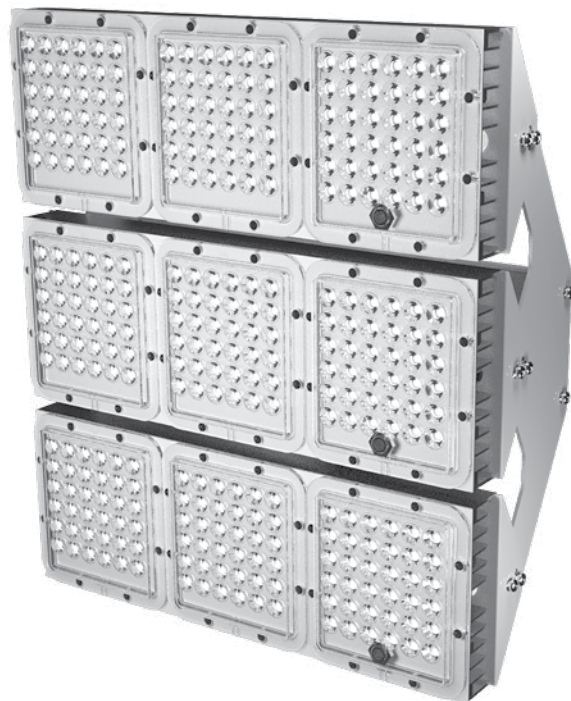
Подвесной, кронштейн

## РЕКОМЕНДУЕМАЯ ВЫСОТА:

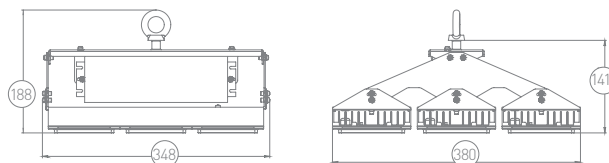
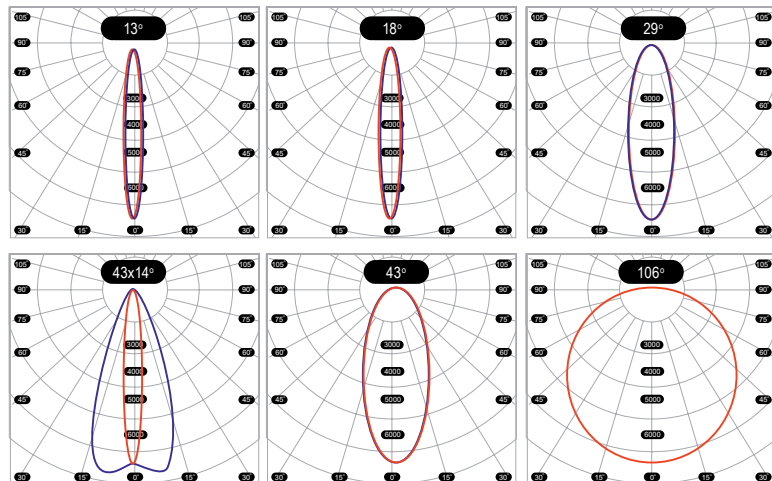
До 12 метров

## ОБЛАСТЬ ПРИМЕНЕНИЯ:

Освещение производственных помещений, складских, торговых, спортивных объектов и территорий.



## КСС



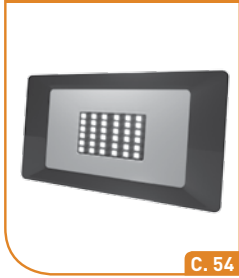
FP 150



FP 150 HE



FP 200



# FP 150

МОЩНОСТЬ, ВТ	50	75	100	125	150
СВЕТОВОЙ ПОТОК, ЛМ <sup>1</sup>	5760	8870	11500	18250	21430
РАЗМЕРЫ АxВxСxD, ММ	404x153x80x350	504x153x80x450	604x153x80x550	604x153x80x550	604x153x80x550
ЦВЕТОВАЯ ТЕМПЕРАТУРА, К	2700-6500				
ВАРИАНТЫ РАССЕИВАТЕЛЯ	Полиметилметакрилат				
ПОВОРОТНЫЙ МЕХАНИЗМ	Есть				

<sup>1</sup>Световой поток указан для КСС Ш (150x55°)

## МАТЕРИАЛ КОРПУСА:

Алюминий

## СПОСОБ КРЕПЛЕНИЯ:

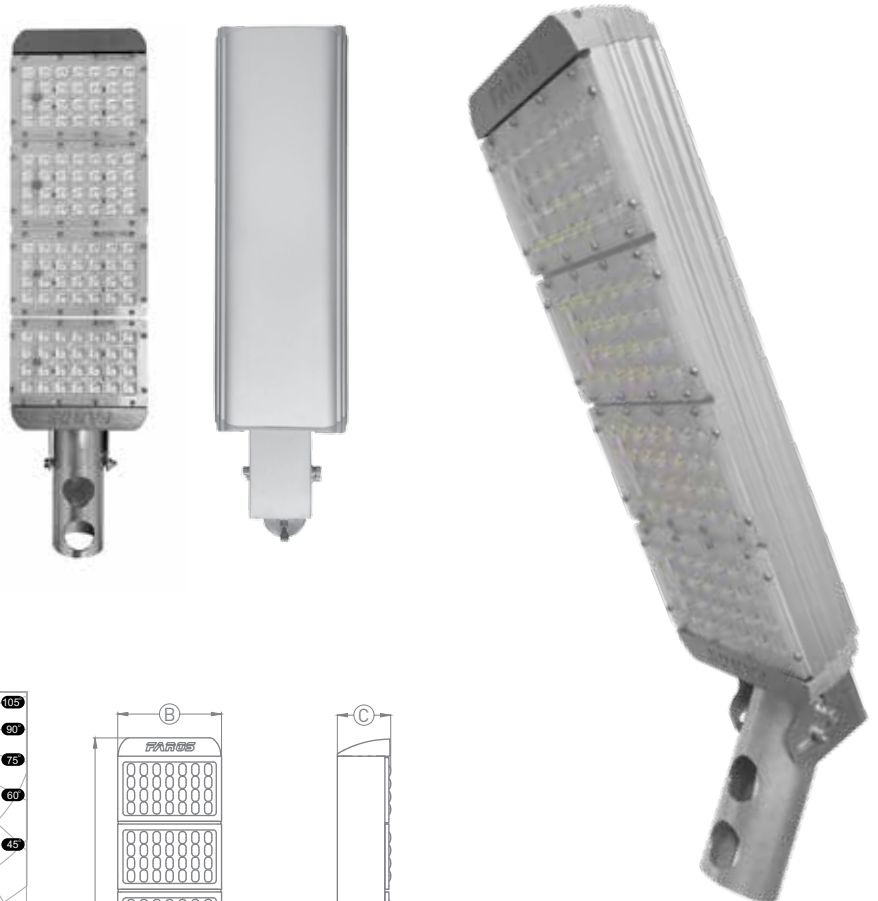
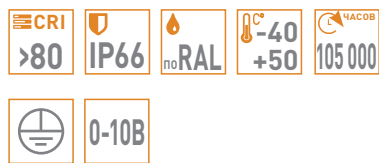
Крепление при помощи консоли

## РЕКОМЕНДУЕМАЯ ВЫСОТА:

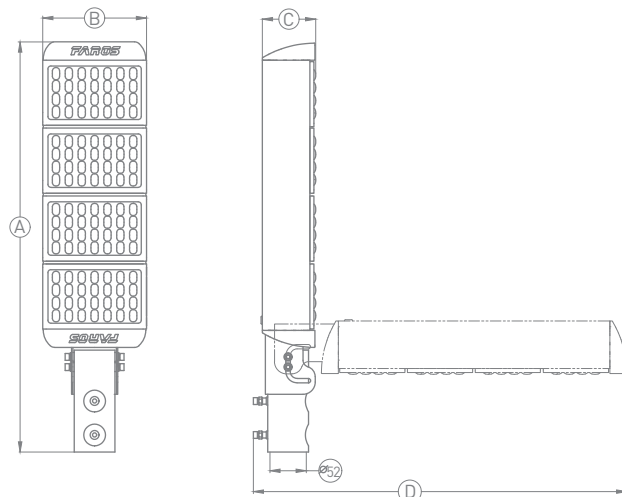
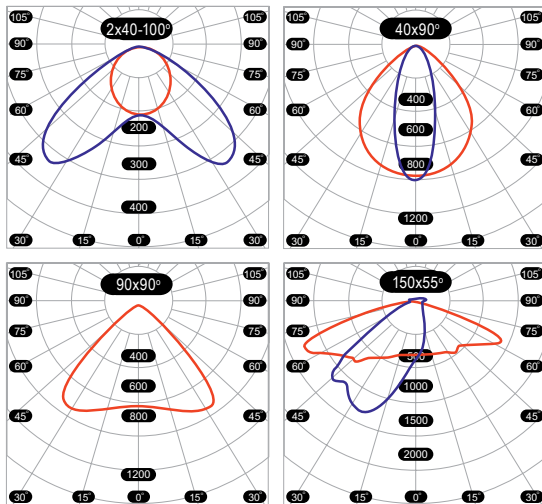
От 6 до 12 метров

## ОБЛАСТЬ ПРИМЕНЕНИЯ:

Освещение общественных зданий, сооружений, периметров и прилегающих территорий, дорог (не магистраль)



## КСС



# FP 150 HE

МОЩНОСТЬ, ВТ	50	75	100	125	150
СВЕТОВОЙ ПОТОК, ЛМ <sup>1</sup>	7270	11180	15850	18610	21770
РАЗМЕРЫ АxВxСxD, ММ	404x153x80x350	504x153x80x450	604x153x80x550	604x153x80x550	604x153x80x550
ЦВЕТОВАЯ ТЕМПЕРАТУРА, К	2700-6500				
ВАРИАНТЫ РАССЕИВАТЕЛЯ	Полиметилметакрилат				
ПОВОРОТНЫЙ МЕХАНИЗМ	Есть				

<sup>1</sup>Световой поток указан для КСС Ш (150x55°) и цветовой температуры в 5000К

## МАТЕРИАЛ КОРПУСА:

Алюминий

## СПОСОБ КРЕПЛЕНИЯ:

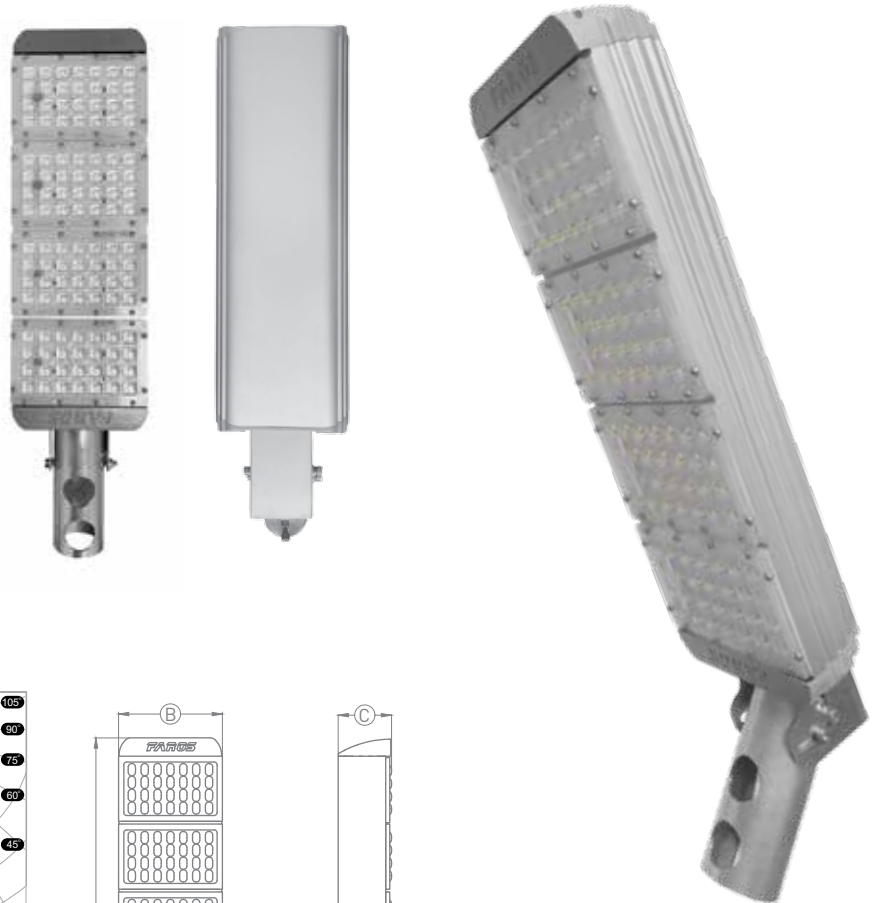
Крепление при помощи консоли

## РЕКОМЕНДУЕМАЯ ВЫСОТА:

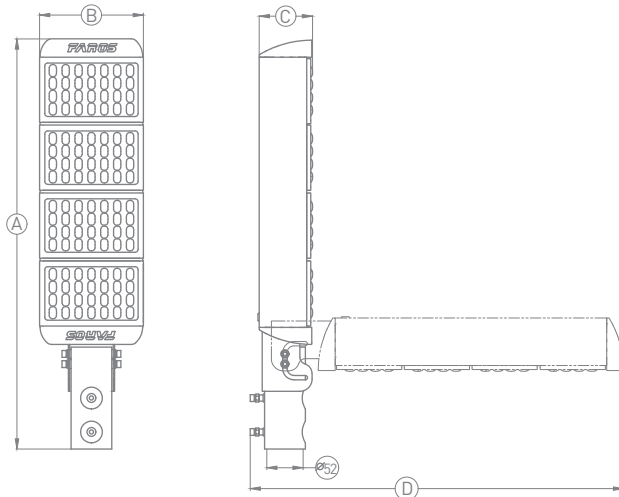
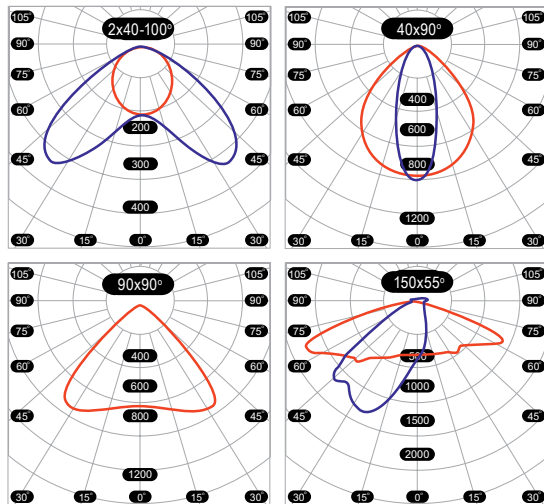
От 6 до 12 метров

## ОБЛАСТЬ ПРИМЕНЕНИЯ:

Освещение общественных зданий, сооружений, периметров и прилегающих территорий, дорог (не магистраль)



## КСС



# FP 200

МОЩНОСТЬ, Вт	10	20	30	50	100
СВЕТОВОЙ ПОТОК, лм	830	1660	2330	3850	7090
РАЗМЕРЫ АxВxС, мм	115x80x20	146x102x20	188x132x20	220x152x20	300x200x20
ЦВЕТОВАЯ ТЕМПЕРАТУРА, К	2700-6500				
ПОВОРОТНЫЙ МЕХАНИЗМ	Есть				

## МАТЕРИАЛ КОРПУСА:

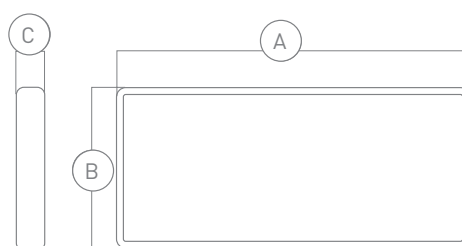
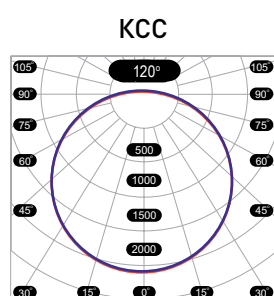
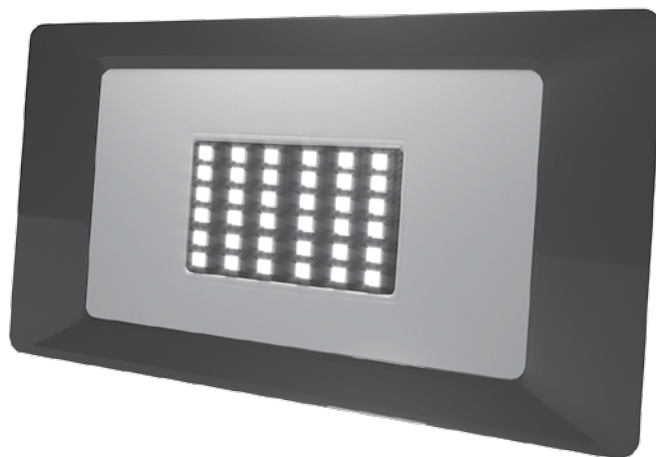
Алюминий

## СПОСОБ КРЕПЛЕНИЯ:

При помощи поворотного механизма

## ОБЛАСТЬ ПРИМЕНЕНИЯ:

Освещение витрин, рекламных щитов, стендов, общее освещение жилых и административных зданий



FI 130



С. 56



# FI 130

МОЩНОСТЬ, Вт	8	12	15
СВЕТОВОЙ ПОТОК, лм	600	870	1090
ЦВЕТОВАЯ ТЕМПЕРАТУРА, К	6000		
ВАРИАНТЫ РАССЕИВАТЕЛЯ	Опал		

## МАТЕРИАЛ КОРПУСА:

ABS - пластик

## СПОСОБ КРЕПЛЕНИЯ:

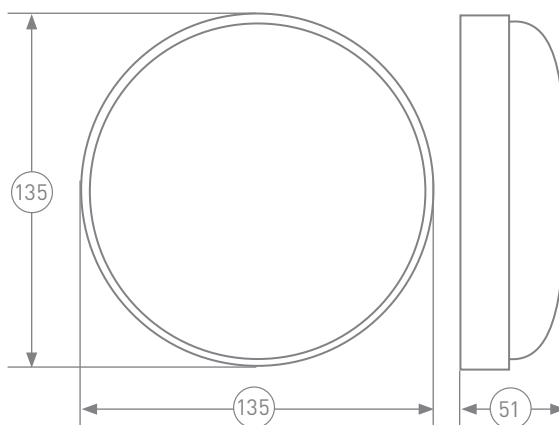
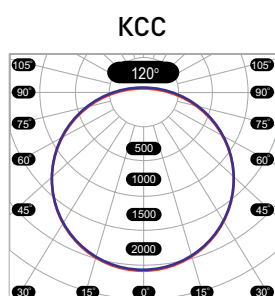
Накладной

## ОБЛАСТЬ ПРИМЕНЕНИЯ:

Освещение коридоров, тамбуров, лестничных проходов и площадок, подвальных и полуподвальных помещений

## ДОПОЛНИТЕЛЬНЫЕ ВОЗМОЖНОСТИ:

Может быть выполнен без датчиков; с датчиком освещенности и микроволновым датчиком движения (SENLN); с датчиком освещенности либо звуковым датчиком (SENLS)





## УСЛОВНЫЕ ОБОЗНАЧЕНИЯ

### ИНДЕКС ЦВETОПЕРЕДАЧИ



### ВОЗМОЖНАЯ СТЕПЕНЬ ЗАЩИТЫ



### ВАРИАНТЫ ЦВЕТА КОРПУСА



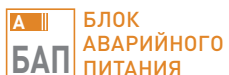
### ТЕМПЕРАТУРНЫЙ ДИАПАЗОН



### СРОК СЛУЖБЫ СВЕТИЛЬНИКА



### ДОПОЛНИТЕЛЬНЫЕ ОПЦИИ



### КЛАСС ЗАЩИТЫ I ОТ ПОРАЖЕНИЯ ЭЛЕКТРИЧЕСКИМ ТОКОМ



### КЛАСС ЗАЩИТЫ II ОТ ПОРАЖЕНИЯ ЭЛЕКТРИЧЕСКИМ ТОКОМ



### ВОЗМОЖНОСТЬ ДИММИРОВАНИЯ ДЛЯ РЕГУЛИРОВКИ ПОТРЕБЛЯЕМОЙ МОЩНОСТИ И СВЕТОВОГО ПОТОКА СВЕТИЛЬНИКА



Стр.	СВЕТИЛЬНИКИ	ПРОМЫШЛЕННОЕ ОСВЕЩЕНИЕ	УЛИЧНОЕ И ДОРОЖНОЕ ОСВЕЩЕНИЕ	АРХИТЕКТУРНОЕ ОСВЕЩЕНИЕ	ТОРГОВОЕ ОСВЕЩЕНИЕ	ОФИСНОЕ ОСВЕЩЕНИЕ
7	FG 595				✓	✓
8	FG 595/300				✓	✓
9	FG 595/1200				✓	✓
10	FG 180				✓	✓
11	FG 180 Slim				✓	✓
12	FG 180/595				✓	✓
13	FG 250				✓	✓
14	FG 300				✓	✓
16	FG 595 (школьный)					
17	FG 180 (школьный)					
18	FG 180 (школьный для досок)					
19	FG 595/1200 (школьный)					
21	FL 58				✓	✓
22	FL 58/750				✓	✓
23	FL 60				✓	✓
24	FL 80				✓	✓
25	FL 1500				✓	✓
26	FL 750				✓	✓
27	FL 1500 A30				✓	✓
28	FL 750 A30				✓	✓
29	FL 500 A30				✓	✓
30	FG 60				✓	✓
31	FG 61				✓	✓
32	FG 190 N				✓	✓
33	FI 105	✓				
34	FT 185 N				✓	✓
35	FT 81				✓	✓
36	FT 91 R				✓	
37	FT 91 (ритейл)				✓	
38	FP 250				✓	✓
40	FI 135/FI 135 DALI	✓			✓	✓
41	FI 600					
42	FG 50/FG 50 DALI (вторичная оптика)	✓		✓	✓	
43	FG 55 /FG 55 DALI	✓		✓	✓	
44	FD 111/FD 111 DALI	✓			✓	
45	FD 111 HE	✓			✓	
46	FD 112					
47	FW 150	✓	✓	✓		
48	FG 100/ FG 100 DALI	✓			✓	
50	FG 120	✓			✓	
52	FP 150		✓			
53	FP 150 HE		✓			
54	FP 200		✓	✓	✓	
56	FI 130					

ОСВЕЩЕНИЕ ШКОЛ И ОБРАЗОВАТЕЛЬНЫХ УЧРЕЖДЕНИЙ

ОСВЕЩЕНИЕ МЕДИЦИНСКИХ УЧРЕЖДЕНИЙ

ОСВЕЩЕНИЕ СКЛАДСКИХ ПОМЕЩЕНИЙ

ОСВЕЩЕНИЕ ЖКХ, КРЫТЫХ ПАРКОВОК И ГАРАЖЕЙ

ОСВЕЩЕНИЕ СПОРТИВНЫХ СООРУЖЕНИЙ

ОСВЕЩЕНИЕ АЗС, АВТО- И Ж/Д ВОКЗАЛОВ, АЭРОПОРТОВ



Отпечатано 03/2020. Данные могут быть изменены без предварительного уведомления

Группа компаний «Фарос»  
Россия, 432071, Ульяновск  
ул. Гончарова, 23/11, 10 этаж  
8 800 350 48 47  
info@faros.ru  
[www.faros.ru](http://www.faros.ru)

